

La Bisbal sigue fiel en su tradición de ceramista, pero también de población abierta al diálogo artístico de esta vieja necesidad del hombre, que supo compaginar lo útil con lo bello y agradable, con lo que habiendo inaugurado en su Castillo medieval una nueva muestra de Cerámica, este año ha sido elevada a internacional, por lo que en la misma, aparte la típica de la población y comarca, la hay de todas las provincias españolas e incluso de otros países asimismo de gran tradición en esta labor artesana.

La inauguración de esta «Exposición de Cerámica Popular» en La Bisbal, tuvo lugar el día 16 de junio, presidiendo el Gobernador Civil y primeras autoridades provinciales, además de las locales y un buen número de artistas y aficionados que quisieron estar presentes en tan importante acontecimiento.

EL BAJO AMPURDAN

Esta Exposición Popular ha sido organizada por el Patronato del Castillo de La Bisbal, y contiene muestras de cerámica popular actual o aún en uso, de todas las regiones de España, y además de Portugal, Méjico, Marruecos, Bolivia, Perú y Brasil.

Ocupa los bajos y la primera planta del Castillo, magnífica de presentación, convenientemente catalogada y reseñada, por lo cual, el visitante puede seguir la muestra de estas regiones y países, en los que cada uno de ellos, de acuerdo con su tradición y posibilidades de sus tierras, crearon y conservan este arte popular tan expresivo, y que va desde los utensilios corrientes en una casa, hasta los motivos decorativos, sin que falten tampoco los juguetes logrados a través de la cerámica.

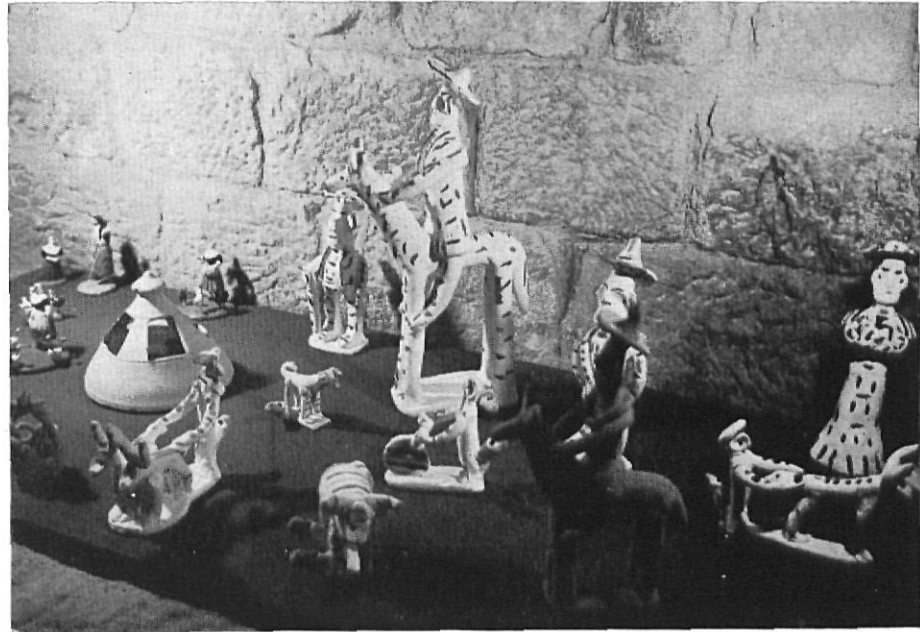
Y, aun han querido más los organizadores de esta interesante muestra. Que quienes acuden a ella, además de contemplar las realizaciones en cerámica, puedan conocer el proceso de su consecución, con la diversidad de operaciones a que es sometida la tierra desde que se arranca del suelo hasta alcanzar este atractivo que presenta ya finalizada la obra. Un proceso que satisface

por la curiosidad que encierra, con algunas sorpresas, el constatar que preside siempre la sencillez, unida en este caso al buen gusto. Por ello, en una sala contigua a la entrada, instalaron una pantalla en la que de forma automática y continua, los visitantes pueden seguir todo el proceso para la consecución de las piezas de la cerámica, con la intervención preferentemente de la mano del hombre, y con aparatos de concepción primitiva, pero válidos aun para estos menesteres.

La exposición, representa algo más que una manifestación de una población. En este caso, es

una importante aportación a la provincia e incluso a España, ya que La Bisbal, en ruta turística de primera magnitud, puede mostrar a través de esta muestra a millares de turistas, el sentir y expresividad de nuestro pueblo, pues la cerámica fue y sigue siendo algo vinculado directamente con las gentes que forman las inquietudes de un pueblo.

Una importante aportación al Turismo, tan falto a veces de expresiones propias, será sin duda esta muestra ceramista, que permanecerá abierta todo el verano.



Dos muestras diversas de la Cerámica que se presenta en el Castillo de La Bisbal

(Foto Sans)

