

amb l'objectiu de recollir tots els detalls possibles del pas per la vila d'Antoni Gaudí. El senyor Tanaka ha visitat els carrers, l'Arxiu, el Museu i l'Ajuntament acompanyat dels seus col·laboradors i no se n'han perdut detall. Han admirat amb fascinació els detalls arquitectònics que van acompanyar Gaudí durant la seva estada de tan sols un mes. Han volgut veure els rastres documentals que va deixar la seva visita. S'han admirat de la fidelitat amb què es conserva l'entorn respecte de l'any 1911 i ho han afusellat tot amb les seves càmeres japoneses. A mi em fascina que gent tan llunyana senti fascinació per nosaltres. Alhora, em fascina la poca fascinació que sentim per nosaltres mateixos i les coses nostres.

Lipdub cerdà | Per a qui no ho sàpiga, *lipdub* vol dir, literalment, 'doblatge de llavis'. Per extensió, el mot es refereix a un vídeo musical realitzat per un grup de persones que sincronitzen els seus llavis, gests i moviments amb una cançó. S'enregistra en un sol pla seqüència i mentre la càmera avança els protagonistes fan moneries més o menys originals davant la càmera. A Cerdanya, en tan sols un mes se n'han gravat dos. El primer va ser impulsat per l'Ajuntament de Ger amb motiu de la celebració de la Diada de Cerdanya, i l'altre es va realitzar de la mà de l'Associació Universitària de Cerdanya i l'Associació de Comerciants de Puigcerdà. Em consta que molta gent hi ha participat. Tenim ganes de veure'ls.

EL RIPOLLÈS

ramon alabau

El vívid batec del passat | La darre- ra escena de *Ciudadà Kane*, la magis- tral *opera prima* de Welles, és impac- tant: un *tràveling* fastuós ens ofereix l'amuntegament excessiu d'objectes heterogenis, molts d'encara empaque- tats, que l'egocèntric protagonista de la pel·lícula ha anat atresorant al llarg de la seva vida. Per una màgica associació d'idees creiem estar sobrevolant els imponents gratacels de Nova York, i el que veiem esdevé una demolidora me- tàfora de la societat del capital i l'abun- dància, on impera el culte a andròmi- nes supèrflues i prescindibles, que no tenen història, que no han anat asso- lint el pòsit que dona el pas del temps i l'experiència viscuda. No tenen res a dir-nos, són només l'expressió de la possessió i l'ostentació. No tenen res a veure amb els objectes, potser discrets i insignificants, que han compartit les vivències dels seus propietaris i en ser- ven una empremta memorable.

Un museu etnogràfic és un vast fi- nestrall que ens apropa al passat, a la vida i costums dels ancestres. El de Ri- poll, obra gegantina que una colla de folkloristes van idear per preservar el batec d'un món que aviat s'extingiria, va ser el primer de Catalunya, ja que va obrir portes l'any 1929. Vuitanta-dos

anys després, una nova seu acull tot aquell llegat amb la voluntat de fer-lo més accessible, més comprensible. Les sales porten el nom d'aquells autèn- tics pioners. La sala d'actes rememo- ra Tomàs Ragner, el seu fundador; la d'exposicions temporals remem- bra el secretari del patronat Agustí Casano- va; l'espai dedicat a pastors i pagesia evoca Salvador Vilarrasa, estudiós de la vida rural. El sacerdot Josep Ragner, el dibuixant Josep Ribot i l'investiga- dor de la història local Gonçal Cutrina tutel·len els espais dedicats a la religio- sitat popular, les llegendes i els oficis, respectivament. L'espai de refranys duu el nom de Núria Roquer, compila- dora d'endevinalles i dites populars, i les sales de documentació i didàctica recorden l'escriptor Rossend Serra i el farmacèutic Zenon Puig. Sense oblidar Eudald Graells, director del centre du- rant 45 anys, que presideix la sala d'ar- mes de foc.

Si us agrada guaitar feu un tomb pel museu. Hi trobareu objectes tan valuosos com una pistola de roda dels segles XVI-XVII, i tan sorprenents com un rellotge de sol de pastor o un altar de joguina per jugar a dir missa. Des- cobrireu una completa col·lecció d'ex- vots, retaulons de fusta pintada, que evoquen indumentària, creences i cos- tums perillosos. Quedareu bocabadats davant el diorama dels pastors o el dels clavetaires, i sempre hi haurà algun objecte en un racó que us farà l'ullet únicament i exclusiva per a vosaltres.

>> **Lipdub cerdà.**



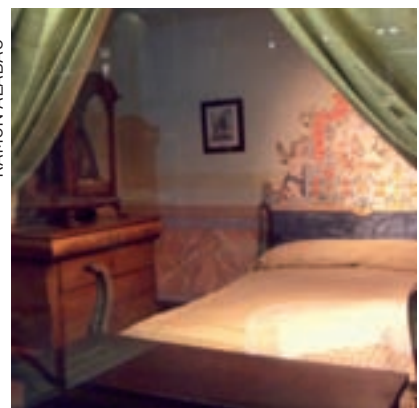
EROLA SIMON

>> **Diorama del Museu Etnogràfic de Ripoll.**



RAMON ALABAU

>> **Alcova del Museu Etnogràfic de Ripoll.**



RAMON ALABAU