

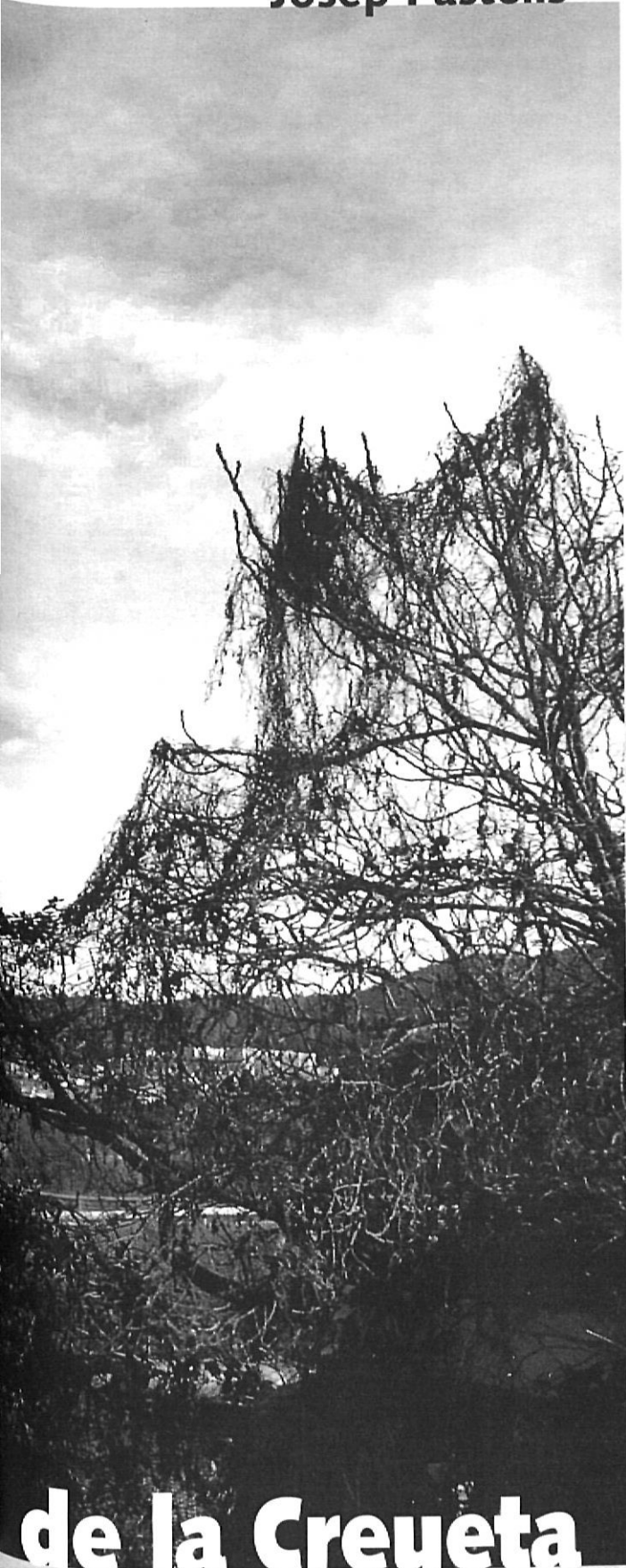
# locus amoenus

Pere Duran



La creu

## Josep Pastells



Una creu immòbil feta de pedra de Girona. Una antiga creu de terme que ha perdut la seva funció però continua donant nom a la Creueta. Una creu espectadora dels canvis de paisatge i de vida, de l'espiral de repeticions i reiteracions en què han caigut les persones al llarg dels segles. Només són tres possibles definicions, pseudoexercicis literaris que em confirmen que, per molt que m'hi escarrassi, les paraules elegides no em satisfaran i hauré de tornar al punt de partida: a la creu de la Creueta. Per molt acostumat que estigui a la seva presència la continuo trobant incongruent. Què hi fa, allà? De vegades la veig com un error, com una crítica als contenidors d'escombraries que l'acompanyen en la seva solitud, però en d'altres ocasions penso que potser no està tan sola, que no és lícit projectar-hi els meus sentiments ni atribuir-li sensacions o passions que només em pertanyen a mi. Vaig i vinc, però la creu sempre hi és. Sembla que no hi hagi res sòlid en tot l'univers, que la realitat que ens envolta s'estigui enfonsant perpètuament, però la creu sempre és allà. De vegades, quan es fa fosc, un grup de joves encenen foc a prop seu i la veig amb uns altres ulls, com si encara hi hagués esperança. Com si la creu volgués ensenyar-me alguna cosa, potser l'art de la immobilitat en l'agitació del remolí. Pot ser que si apreng a quedar-me quiet i observo els canvis de llum i color entendre que cada creu és igual i cada creu és única. Que ni ella està immòbil ni jo sóc etern.