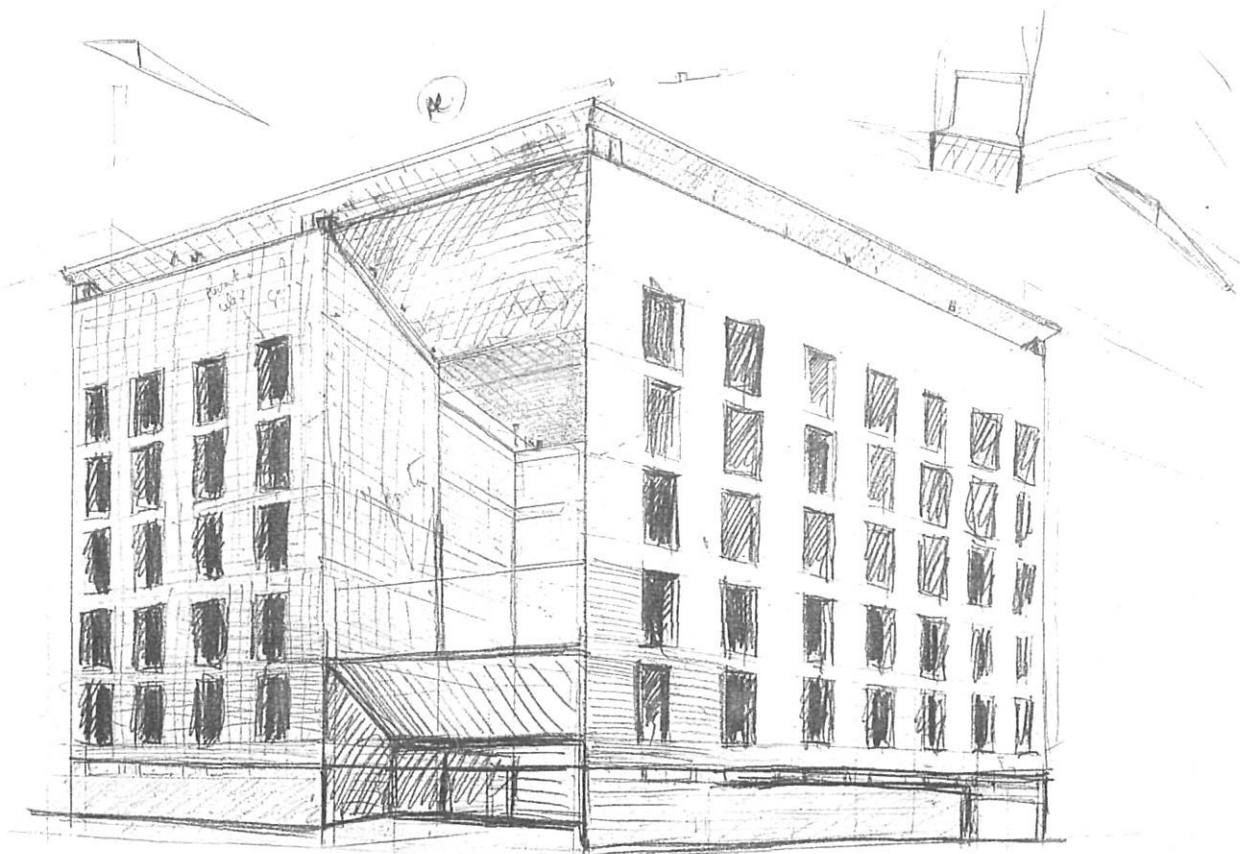


# DIBUIX D'ARQUITECTE



AQUESTS DIBUIXOS SÓN UNA PRIMERA CONCRECIÓ DE LES IMATGES QUE MENTALMENT ENS ANEM FENT QUAN INICIEM UN PROJECTE. SIMULTÀNIAMENT AL PROCÉS D'ASSIMILACIÓ DELS SEUS DIVERSOS CONDICIONANTS (LLOC, PROGRAMA, NORMATIVES, ETC.), VA DEFININT-SE UN IMAGINARI QUE ES CONCRETA EN UNS PRIMERS CROQUIS I DIBUIXOS. AQUESTS, NORMALMENT, ACABEN ESSENT LA MATRIU DEL PROJECTE. DESPRÉS VE UN LLARG PROCÉS D'ELABORACIÓ O «CONSTRUCCIÓ» DEL PROJECTE, QUE S'HA DE DUR A TERME INTENTANT NO PERVERTIR LES INTENCIONS ESTÈTIQUES QUE ES VAN POSAR DE MANIFEST EN LES SEVES PRIMERES CONCRECIIONS FORMALS.

JOAN TARRÚS GALTER

