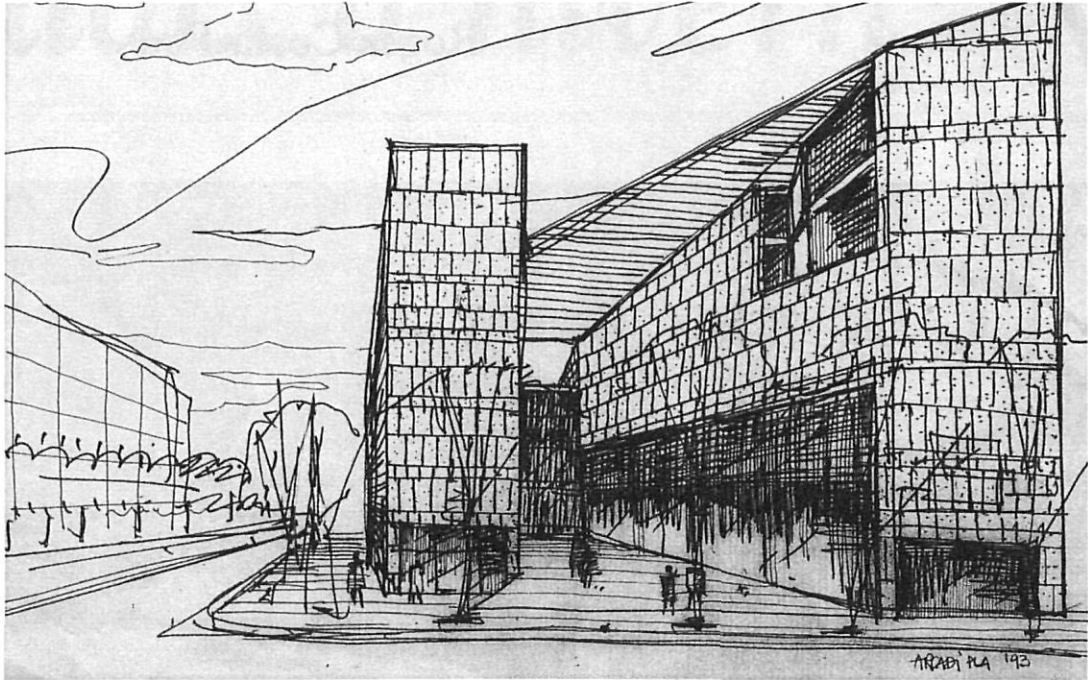


DIBUIX D'ARQUITECTE



EL DIBUIX ÉS EXPRESSIÓ ÍNTIMA.

MOLTES VEGADES, EQUIVOCADAMENT, LA IMATGE DEL DIBUIX DE L'ARQUITECTE S'ASSOCIA A UNA VOLUNTAT DE TRANSMETRE ELS PENSAMENTS ARQUITECTÒNICS ALS ALTRES, AMB UNA VOLUNTAT DE TRANSCENDÈNCIA, EN EL MATEIX SENTIT QUE HO ÉS EL DIBUIX EN L'ART PICTÒRIC.

SI BÉ AIXÒ ÉS VERITAT, HO ÉS NOMÉS EN PART, PERQUÈ EL DIBUIX ÉS L'EINA DE COMPROVACIÓ VISUAL DE LES IDEES ABSTRACTES PERÒ TAMBÉ ÉS L'INSTRUMENT QUE PERMET MESURAR DIMENSIONALMENT I ECONÒMICA L'ARQUITECTURA. D'AQUESTA NO PRESSIÓ VISUAL INICIAL -EL CROQUIS, QUE S'EXECUTA MOLTES VEGADES AMB TENSÍO I URGÈNCIA- ES PASSA AL DIBUIX, MÉS TÈCNIC I DESCRIPTIU, QUE CONSISTEIX EN EL PROJECTE EXECUTIU (ARA MOLT FACILITAT AMB ELS MITJANS INFORMÀTICS), QUE ÉS LA GUIA QUE ORIENTA LA CONSECUCIÓ DE L'OBJECTIU BÀSIC DE L'OFICI D'ARQUITECTE; CONSTRUIR UN EDIFICI O CREAR UN ESPAI EXTERIOR.

PER TANT, SI BÉ EL DIBUIX EN SI ÉS UNA EXPRESSIÓ ARTÍSTICA, EN ARQUITECTURA ÉS, A MÉS, L'INSTRUMENT CABDAL PER OBTENIR L'ART DEFINITIU PROPÍ DE LA DISCIPLINA, QUE ÉS LA REALITZACIÓ ACABADA.

SEMPRE HE ESTAT EN CONTRA DE LA TEORIA QUE PER FER D'ARQUITECTE NO CAL SABER DIBUIXAR EN EXCÉS. BEN AL CONTRARI, CREC QUE SI NO ES TÉ UNA CAPACITAT DE COMPROVACIÓ INTEL·LECTUAL MITJANÇANT EL DIBUIX, SI NO ES TÉ CAPACITAT DE DESCRIBRE SOBRE UN PAPER EL QUE HOM IMAGINA, DIFÍCILMENT ES TINDRÀ UN CONTROL DE L'ESPAI DES DEL MOMENT DE LA SEVA CONCEPCIÓ.

CONTRA L'OPINIÓ, FREQUENT, QUE L'ARQUITECTURA SÓN ELS DIBUIXOS DEL PROJECTE, PER A MI, LA REALITAT ÉS QUE AQUELLA NOMÉS EXISTEIX QUAN LES PRECISIÓNS DEL PROJECTE ESDEVENEN REALITAT CONSTRUÏDA.

L'ARQUITECTURA ÉS, DONCS, L'OBRA ACABADA I EL DIBUIX ÉS L'INSTRUMENT PER ARRIBAR-HI. EN EL PROCÉS DE CREACIÓ, EL DIBUIX OCUPA ELS GRANS MOMENTS DE PATIMENT I ÈXTASI CREATIU; ÉS, DONCS, UN INSTRUMENT QUE PER SI SOL PROCURA AL QUI L'USA DE GRAN TENSÍO CREATIVA, DE GRAN PLAER INTRÍNSEC I, PER TANT, UNA DISCIPLINA ESPECÍFICA INEXCUSABLE EN EL PROCÉS, LLARG, DE LA CREACIÓ ARQUITECTÒNICA.

A R C A D I P L A