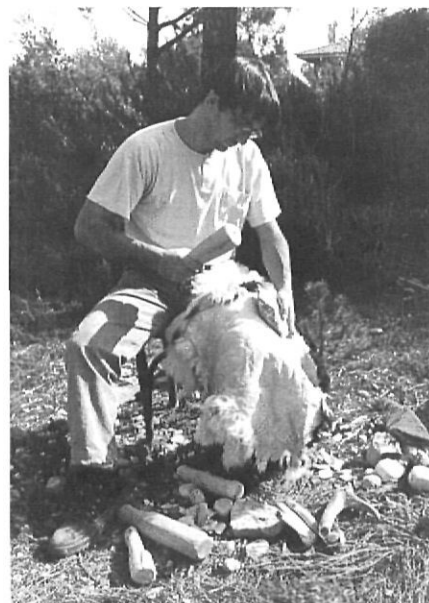


# Ca N'Oliver, arqueologia a la carta

crònica

Dos prehistoriadors i arqueòlegs –el figuerenc Toni Palomo i Montse Buch, de Terrassa– i una restauradora –Anna Cusó, de Barcelona– van començar a treballar a mitjan curs 93/94 en la proposta que volen consolidar durant el curs present: acostar l'alumne d'ensenyament bàsic i mitjà (Catalunya és el mercat de base) a la quotidianitat de la vida dels avantpassats més remots i a la feina de l'arqueòleg, complementant amb la manipulació i el treball pràctic de grup els ensenyaments teòrics impartits a classe. La casa de colònies Ca N'Oliver, a Pontós, ofereix un itinerari megalític i fins a nou tallers per a grups d'un màxim de 25 alumnes i una durada mínima de 90 minuts, objecte de selecció per part dels professors i hàbils per una estada al centre

d'entre un i tres dies, lectius o caps de setmana. Un dels tallers permetrà als alumnes estudiar el jaciment ibèric de Mas Castellar.



A la dreta, Toni Palomo treballant en l'adequació d'una pedra de sílex.

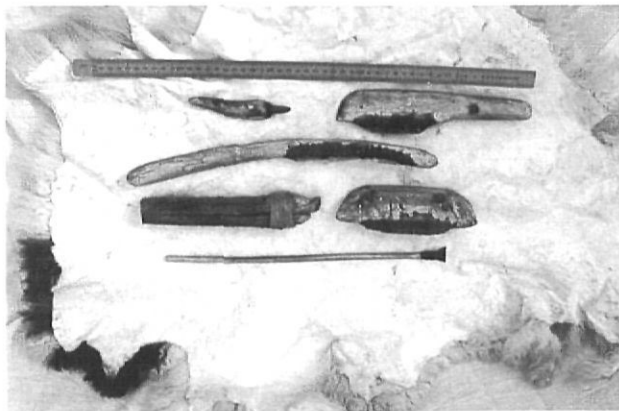
A sota, el taller de pintura prehistòrica



Aquesta proposta es presenta en col·laboració amb l'equip d'arqueòlegs dirigit per Enriqueta Pons, que treballa durant l'any en aquest gran jaciment ibèric, i té com a objectiu comprendre'n la importància a partir de l'estudi del material recuperat, la visita i treballs puntuals *in situ*.

Els tallers de fabricació i utilització d'eines prehistòriques, reproduccions d'aquest mateix instrumental, caça, ceràmica i pintura prehistòriques, la feina de l'arqueòleg, el megalitisme i la restauració fan present una fórmula nova pel que fa a l'aprenentatge d'aquestes matèries, reservada al coneixement per la sòlida, i necessària en la transmissió d'una realitat cultural i social tan llunyana, via de la

simulació pràctica i dotada d'una naturalesa obertament lúdica. Toni Palomo i Montse Buch han tingut ocasió de comprovar la validesa d'aquest sistema pedagògic en les moltes sessions que han fet, prèviament a la creació dels tallers d'arqueologia, als centres que els ho han sol·licitat. A més, han treballat amb grups escolars al Museu del Montgrí i del Baix Ter i al Museu d'Història de Sabadell, i tenen previst seguir portant les activitats que oferta Ca



N'Oliver a les escoles que optin per no desplaçar-se a Pontós.

En la seva vocació d'experimentar les activitats més simples de les formes de vida de la prehistòria, sobre la base de la transformació i posterior manipulació de matèries naturals bàsiques com la pedra, l'os i la fusta, la construcció de l'instrumental és una etapa de primer ordre. El taller dedicat a *La fabricació i la utilització d'eines prehistòriques* se serveix d'un joc de reproduccions que informa de l'evolució dels utensilis al llarg de gairebé 3.000.000 anys i es divideix en dues fases: demostració de la talla

*Procés de construcció d'un megàlit.*



sobre roques dures, resseguint l'evolució temporal de les tècniques, i pràctiques de talla sobre còdol de riu i sílex. Un segon taller dedicat a les reproduccions d'aquestes eines *afrontarà*, a partir d'exemplars acabats, l'elaboració de conjunts heterogenis de materials que serviran a la fabricació d'un sol instrument: emmanegaments (fusta, resines naturals, pedra, os...) mànecs de fusta i part activa dels mànecs, cola i encolatge de la peça de sílex.

*La caça a la prehistòria* reproduceix diferents models de cacera després d'una introducció teòrica àudio-visual i amb el requisit de la preparació de fones, javelines (punts i estabilitzadors dels projectils) i propulsors de javelines. El taller de *Ceràmica prehistòrica*, una aproximació al neolític a través del nou instrumental d'emmagatzematge, inclou el treball de l'argila, amb l'elaboració de formes ceràmiques segons les tècniques originals, la decoració sobre l'argila humida amb reproduccions d'instrumental prehistòric i la pràctica de la cocción. El de *Pintura prehistòrica*, per la seva banda, mostra l'evolució de la pintura rupestre, i representa els diferents estils en murals, usant les fórmules pertinents (amb els

dits, amb pinzells de component vegetal i animal, bufant amb canyes...) i obtenint la pintura de la trituració de matèries naturals.

Dos tallers complementaris, *La feina de l'arqueòleg i Restauració arqueològica*, parteixen del treball amb simulacions de dos jaciments arqueològics de cronologia i cultura diferents (caçadors recol·lectors i agricultors i ramaders); el primer incorpora una excavació pràctica i la posterior feina de laboratori, mentre que el segon mostra al tallerista les tècniques de restauració de les restes, amb opció a definir la forma de partida d'uns fragments de ceràmica, a extreure en bloc, i estudiar, una peça excavada en el jaciment del taller anterior, a fer un motlle de làtex i la còpia en guix i a crear un motlle bivalve en guix amb la còpia en fang.

*Megalitisme*, per últim, introdueix l'alumne en la construcció dels dòlmens, informant-lo del fenomen megalític amb suport àudio-visual i implicant-lo en la creació d'un dolmen a escala natural. Aquest taller es pot complementar amb un *Itinerari megalític* que ofereix una visió somera (entre dues i tres hores) de la varietat de megàlits existents a la comarca.

DAVID GUIXERAS