

Remodelacions a Portlligat i Púbol

La fundació Gala-Salvador Dalí juntament amb els ministeris d'Economia i Cultura s'han plantejat finalment tirar endavant la remodelació del castell de Púbol i de la casa de Portlligat. Aquestes obres es plantegen a partir de dos projectes redactats per l'arquitecte Oriol Clos. En ells es preveu transformar aquells edificis en cases-museus, que han de formar part de la ruta daliniana de l'Empordà, que tindrà en el museu Dalí de Figueres la seva peça fonamental. Els nous usos plantejats tenen com a finalitat poder atendre els visitants als quals es pretén mostrar les cases on visqueren Gala i Dalí, restaurant i recuperant els diferents espais i objectes creats o transformats per ells mateixos.

Es tracta, en definitiva, de rehabilitar uns edificis que si bé

mantenen la seva personalitat, han vist deteriorades algunes parts fonamentals dels seus espais més característics, pel desús en què s'han trobat en els darrers anys.

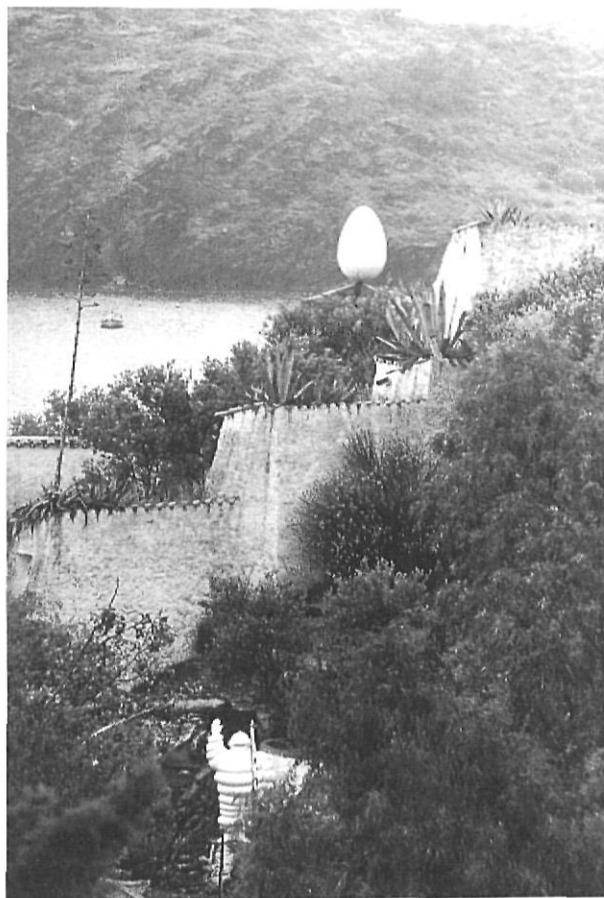
El castell de Púbol, que actualment té un aire romàntic molt peculiar, és un edifici d'origen medieval de geometria compacta, que es desenvolupa a l'entorn d'un patí interior, i que ha sofert diverses transformacions al llarg de la seva història, la darrera de les quals és la corresponent a l'efectuada per Dalí, que definí sobretot a nivell de planta primera els espais més fortament caracteritzats i on desenvolupaven tota la vida quotidiana de la casa. Amb les obres es recuperaran espais tan característics com la sala dels escuts, amb el sostre ornat amb falses perspectives, el saló del piano desenvolupat en dues alçades de sostre i amb el pou visual amb potes d'estruç que permet contemplar les quadres de la planta baixa o el bany situat a les antigues cuines de l'edifici.

El nou ús del castell obliga a utilitzar els espais de la planta baixa per acollir la majoria de serveis complementaris, servint per donar accés als espais de visita de la planta pis, el Delma, i el jardí que també conté alguns objectes dalinians. Per això en les tres zones de visita es planteja la recuperació dels àmbits amb mínimes reformes que han de permetre l'ordre de les visites i la protecció dels objectes existents.

Molt diferent és el caràcter que tenen el conjunt

El castell de Púbol, d'origen medieval, té un aire romàntic molt peculiar.





dominants en aquell context paisatgístic, aspecte aquest que la remodelació que ara es planteja preveu mantenir, posant en condicions o reposant únicament aquells elements de la casa més deteriorats (teulats, tancaments, instal·lacions, serveis...).

Com a Púbol, l'interior de la casa serà visitable per a grups reduïts de persones, que successivament podran anar contemplant les característiques tan peculiars dels diferents àmbits existents, que s'estructuren de forma contínua segons el concepte orgànic tan específic de l'espai que tenia el pintor. Paral·lelament també es podran contemplar els objectes dalinians que la casa conté i que seran convenientment protegits per un seguit de mampares de vidre d'una alçada de 140 cm col·locades

estratègicament per tal de no desvirtuar excessivament les característiques espaials de l'edifici.

Aquest ampli sector edificat es complementa esplèndidament amb el gran oliver que ocupa bona part del turó que delimita aquella cala per la seva banda sud-est, en el qual a més hi ha dos àmbits de jardí tancat més arquitecturitzats, on s'utilitzaren elements i materials sovint de caràcter més abarrocat o kitch que no pas surrealistes. És en aquest àmbit on es troben algunes peces artísticament interessants, com el deteriorat Crist de les escombraries, els diversos muntatges escultòrics realitzats a la zona de la piscina o l'extraordinari espai del mirador situat a l'extrem sud-est del solar, que també es recuperaran.

RAMON M. CASTELLS

d'edificacions que conformen els diferents àmbits de la casa que el pintor tenia a Cadaqués, notablement integrada en el paisatge de la badia de Portlligat. Es tracta d'una casa formada a partir d'unes primeres barraques de pescadors que el pintor va adquirir i a les quals s'han anat afegint al llarg dels anys altres edificacions veïnes de caire més o menys tradicional, i algunes de nova planta.

Aquesta agrupació de diferents volums, amb teulats i parets a diferents nivells que ocupen un ampli espai situat a la banda esquerra del torrent, mantenen un estricte respecte per les formes i colors

Diversos volums i elements dalinians de la casa de Portlligat.

