

La nova imatge d'Empúries

crònica

L'any 1992 ha estat un any cabdal per a la projecció internacional de Catalunya i la resta de l'Estat espanyol. Els Jocs Olímpics i l'Exposició Universal de Sevilla han contribuït a donar una imatge moderna i europea del nostre país al món.

En el terreny cultural, Catalunya ha organitzat diversos actes que han incidit en el paper de les civilitzacions clàssiques com a motor de progrés del nostre país. Un exemple d'això és la recentment inaugurada exposició *Roma a Catalunya*. Empúries, l'única ciutat grega ben coneguda a casa nostra i també ciutat romana, enllaçava perfectament amb l'esperit clàssic que la va fer renéixer de

l'oblit durant la Renaixença i, evidentment, amb l'esperit olímpic del 1992.

Estava clar que Empúries havia de tenir un paper rellevant durant la celebració dels Jocs Olímpics, i per aquest motiu es va millorar la seva imatge a fi de rebre la torxa olímpica mediterrània.

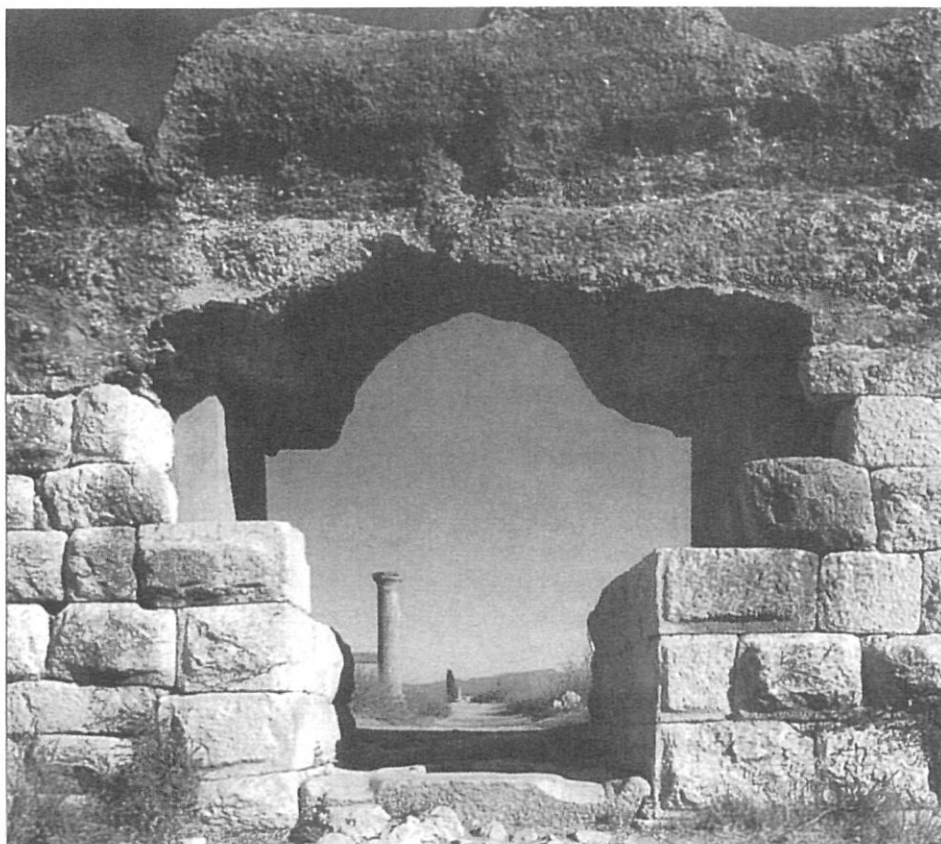
La imatge que ofereix avui el conjunt monumental d'Empúries és fruit d'un procés de treball endegat força anys abans, que ha permès aprofitar tots els seus recursos arqueològics de manera entenedora i didàctica per al gran públic.

Un primer aspecte molt positiu a l'hora de la visita és la millora que s'ha fet en la senyalització i la indicació. Empúries cobreix una gran extensió i és vital seguir un itinerari per comprendre a cada moment el punt on s'està situat.

La bona senyalització permet començar i aprofitar la visita del jaciment. En un principi el visitant pot tenir una decepció, ja que les ruïnes moltes vegades no permeten fer arribar la imatge del que podia haver estat un àmbit determinat en època clàssica. Afortunadament, s'ha simplificat amb textos clars i traduïts al castellà i a l'anglès, acompanyats de plànols que situen, en primer lloc, l'àmbit dins del conjunt arqueològic per fer després una reconstrucció axonomètrica de les ruïnes. El visitant pot ara fer volar la imaginació i comprendre l'aspecte antic de l'àrea. Està a punt per continuar un recorregut de descoberta que el portarà a un altre punt d'interès.

Fins aquí hem parlat de les reformes del recinte arqueològic

Empúries, una imatge moderna i europea del nostre país al món.



ara hem de tractar de la remodelació que ha sofert el Museu, peça clau per a la *comprensió de la història* d'Empúries des de l'arribada dels grecs foceus al segle VI a.C. fins a l'abandó romà al III d.C.

El Museu actual té un enfocament radicalment oposat a l'antic. Havien passat massa anys i la seva visita era sovint avorrida i tediosa. La funció del Museu es limitava a l'exposició d'un conjunt de materials —massa nombrosos i invariables— sense cap plantejament explicatiu unitari.

Soprèn el tractament que s'ha donat al Museu. La cultura clàssica es fa entenedora als nostres ulls i no es veu distant. La seva cultura, *economia, vida quotidiana, sistema d'organització...* malgrat estar allunyades en el temps, continuen vives en la nostra societat.

Aquest acostament s'aconsegueix a partir d'uns textos, materials gràfics i peces arqueològiques que presenten de manera senzilla, però al mateix temps completa i sense mancances, els resultats de les darreres excavacions arqueològiques i la seva aportació al coneixement d'Empúries.

L'àudio-visual, basat en imatges, sons i efectes especials, *aconsegueix* conduir l'espectador a través del vent sempre present en un viatge suggerent on present i passat es barregen constantment i on s'atribueix a Empúries el paper de difusor de la cultura grega i romana, que, en definitiva, és la nostra actual.

Fent un balanç, pot dir-se que Empúries ha millorat notablement la

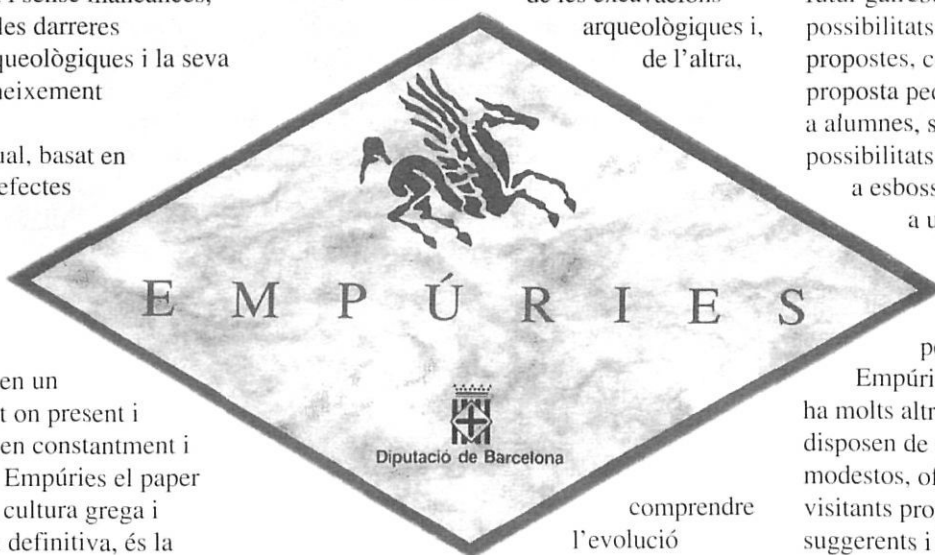


seva oferta amb un plantejament que permetrà al gran públic, d'una banda, gaudir dels darrers resultats de les excavacions arqueològiques i, de l'altra,

museològic unitari, clar i suggerent.

S'obre per a Empúries un futur gairebé il·limitat de possibilitats museístiques; noves propostes, com l'àudio-guia, una proposta pedagògica seriosa per a alumnes, són algunes de les possibilitats que s'han començat a esbossar i que contribuiran a un millor coneixement del conjunt d'Empúries.

Seria, però, un perill elogiar només Empúries. A Catalunya hi ha molts altres museus, que si bé disposen de pressupostos més modestos, ofereixen als seus visitants propostes igualment suggerents i de qualitat que mereixen ser visitades.



comprende l'evolució històrica d'un dels jaciments més carismàtics del nostre país gràcies a un projecte

ANTONI ROVIRAS