

Presència evangèlica

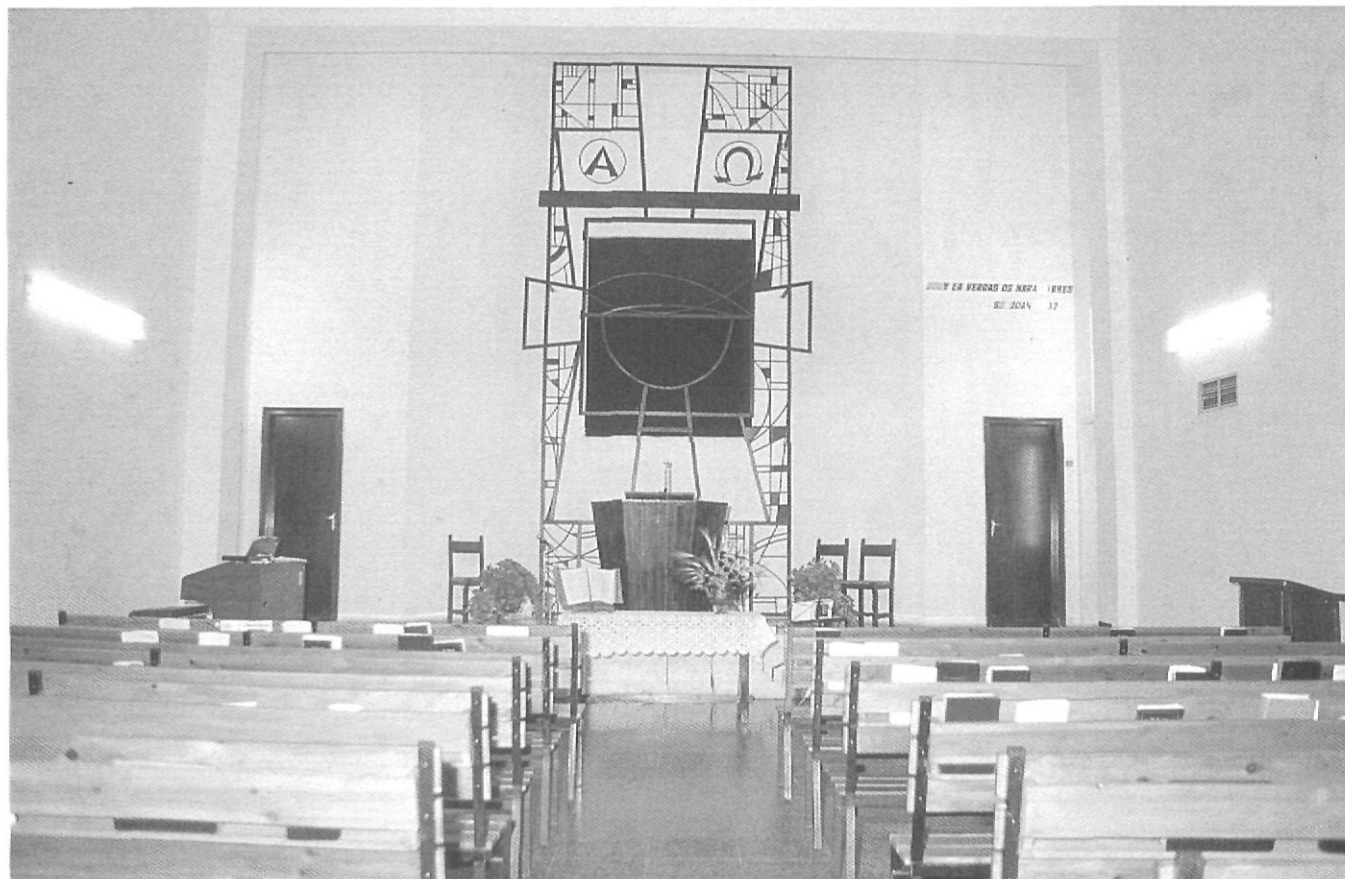
La no acceptació de les minories religioses dissidents durant el franquisme va ser un fet molt evident, confirmat per la pastoral col·lectiva dels metropolitans (1948), les consideracions despectives de bisbes com Modrego o del cardenal Segura, i l'edició del catecisme que l'any 1950 proclamava apartar-se dels protestants com *de la peste y los apestados en lo físico*. La gran pintada efectuada a la façana del temple de Figueres expressava prou bé aquella mentalitat intolerant:

*Abajo Lutero y su familia.
Viva el Papa. Guerra al
Protestantismo. Id a Inglaterra.
No os queremos.*

En aquell context d'intolerància, i amb una legalitat molt limitada que els obligava a dur una vida de catacumbes, les comunitats protestants que el mateix 1950 existien a Figueres, l'Escala, l'Estartit, Girona, Palamós i Puigcerdà van haver de viure els anys heroics de la resistència, mentre que la religió oficial gaudia dels privilegis del règim i es confonia amb la mateixa política.

La Llei 44/1967, que regulà l'exercici del dret civil a la llibertat religiosa, va ser un pas tan petit que no suscità cap alegria en els ambients dissidents. Per arribar a una situació diferent va caldre esperar la Constitució de 1978 i

L'església del carrer Juli Garreta, de Girona, va ser edificada a la segona meitat dels anys seixanta.





Un rètol senzill indica l'existència d'una església evangèlica

la Llei 7/1980, que garanteixen el dret fonamental a la llibertat religiosa i de culte i la no discriminació per motius religiosos, i declaren que cap confessió religiosa no té caràcter estatal.

A hores d'ara el nombre d'esglésies protestants a Catalunya no passa de 150. El nombre de creients s'acosta als 10.000 i hi ha també, a part, els infants i els simpatitzants.

L'àrea d'influència de Barcelona n'aplega el gruix més significatiu, però també és un fet a ressaltar que a totes les comarques gironines hi ha presència evangèlica. Segons el *Directori de les Esglésies i Organismes Evangèlics de Catalunya*, publicat el 1989 pel Consell Evangèlic de Catalunya, les poblacions que acullen centres protestants són les següents:

Als locals esmentats cal afegir el centre de retirs i de conferències situat a Arenys d'Empordà (Garrigàs), propietat de la Comunitat Cristiana "El Camí", capaç per a 70 places i posat al servei de les entitats cristianes per promoure els diferents camins de donar a conèixer l'Evangelí. El centre té instal·lat un estudi de gravació, que pot ser utilitzat per a solistes, grups musicals i programes de ràdio; es defineix com "un lloc ideal per aprendre i passar-ho bé".

La publicació adverteix que no s'inclouen en el llistat d'altres grups heterodoxos, mal catalogats de vegades i posats dins el camp "protestant", com els Testimonis de Jehovà, ni d'altres confessions de fe allunyades d'allò que normalment s'entén com a doctrines bàsiques de la fe evangèlica, la qual reconeix la Sagrada Escriptura com la sola regla de fe i font de tota normalitat ètica. Així, per exemple, no s'hi compten els adventistes del Setè Dia, que també són presents a les nostres comarques.

Les esglésies protestants - repartides sota diferents denominacions: Baptistes, Assemblees de Germans, Pentecostals, Esglésies

independents...- mostren la tradicional divisió existent entre els protestants, però organismes com el Consell Evangèlic de Catalunya, constituït per les esglésies de més pes, expressen la voluntat de superar l'esperit localista i d'acomodar-se a la realitat, ja que hi ha uns problemes comuns que no poden ser resoltos per separat.

En el cas de les comarques gironines s'observa l'assentament en poblacions d'una certa importància demogràfica, on hi ha gent senzilla i humil que pot donar seguidors, i que no s'ha trencat la tradició d'algunes ciutats i viles empordaneses que, ja al segle passat, acolliren obertament els missioners de la Segona Reforma. La comunitat baptista de Figueres té més de 100 anys d'història, i la de l'Escalalí va al darrer.

Gent de fidelitat a la pròpia consciència, que vol ser un testimoni d'autenticitat evangèlica i que assenyala que no es pot prescindir de Luter, la presència evangèlica a les nostres comarques indica també que les cotes de llibertat són útils i necessàries per a tothom.

JOSEP CLARA

Blanes: *Centre Cristià* (Pentecostal)
Centre Cristià Evangèlic (Assemblea de Germans)
 Figueres: *Centre Cristià Evangèlic* (Assemblea de Germans)
Centre Evangèlic "Elim" (Pentecostal)
Església Evangèlica
Església Evangèlica Baptista (UEBE)
 Girona: *Església Evangèlica* (Assemblea de Germans)
Església Evangèlica Baptista (UEBE)
 L'Escalalí: *Església Cristiana Evangèlica*
Església Evangèlica Baptista (UEBE)

Llançà: *Església Evangèlica*
 Olot: *Església Cristiana Evangèlica "Bones Notícies"*
 Palafrugell: *Església Evangèlica*
 Palamós: *Església Evangèlica Baptista* (UEBE)
 Puigcerdà: *Església Evangèlica Baptista* (FIEIDE)
Església Evangèlica
 Ribes de Freser: *Església Evangèlica*
 Ripoll: *Església Evangèlica "Bones Noves"*
 Roses: *Centre Cristià Evangèlic* (Assemblea de Germans)
 Salt: *Església Evangèlica* (Assemblea de Germans)