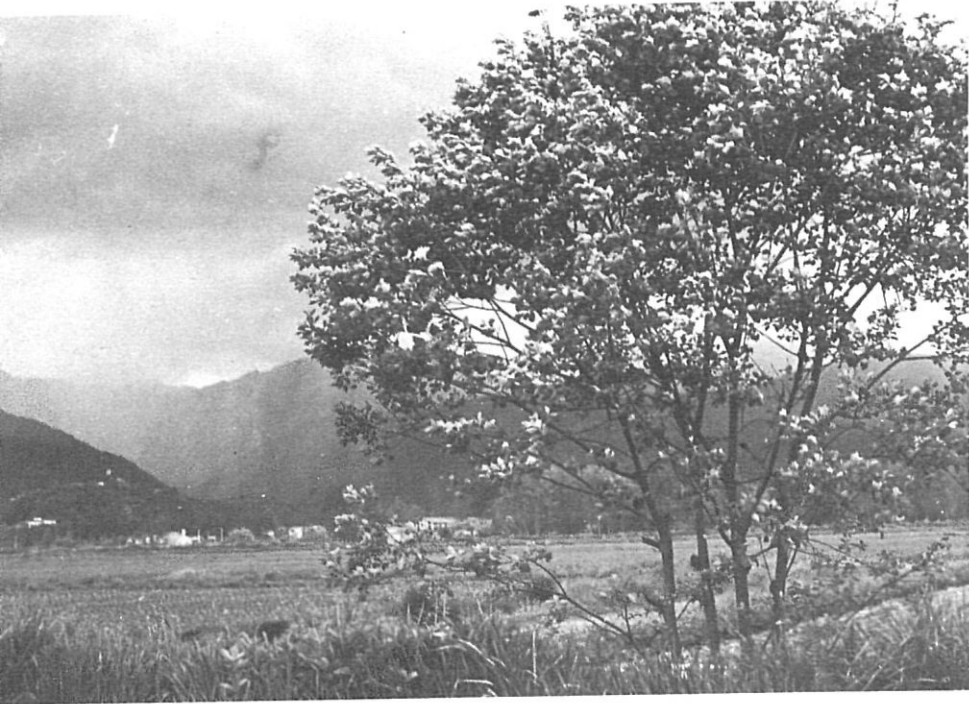




REPORTATGE GRÀFIC MEL

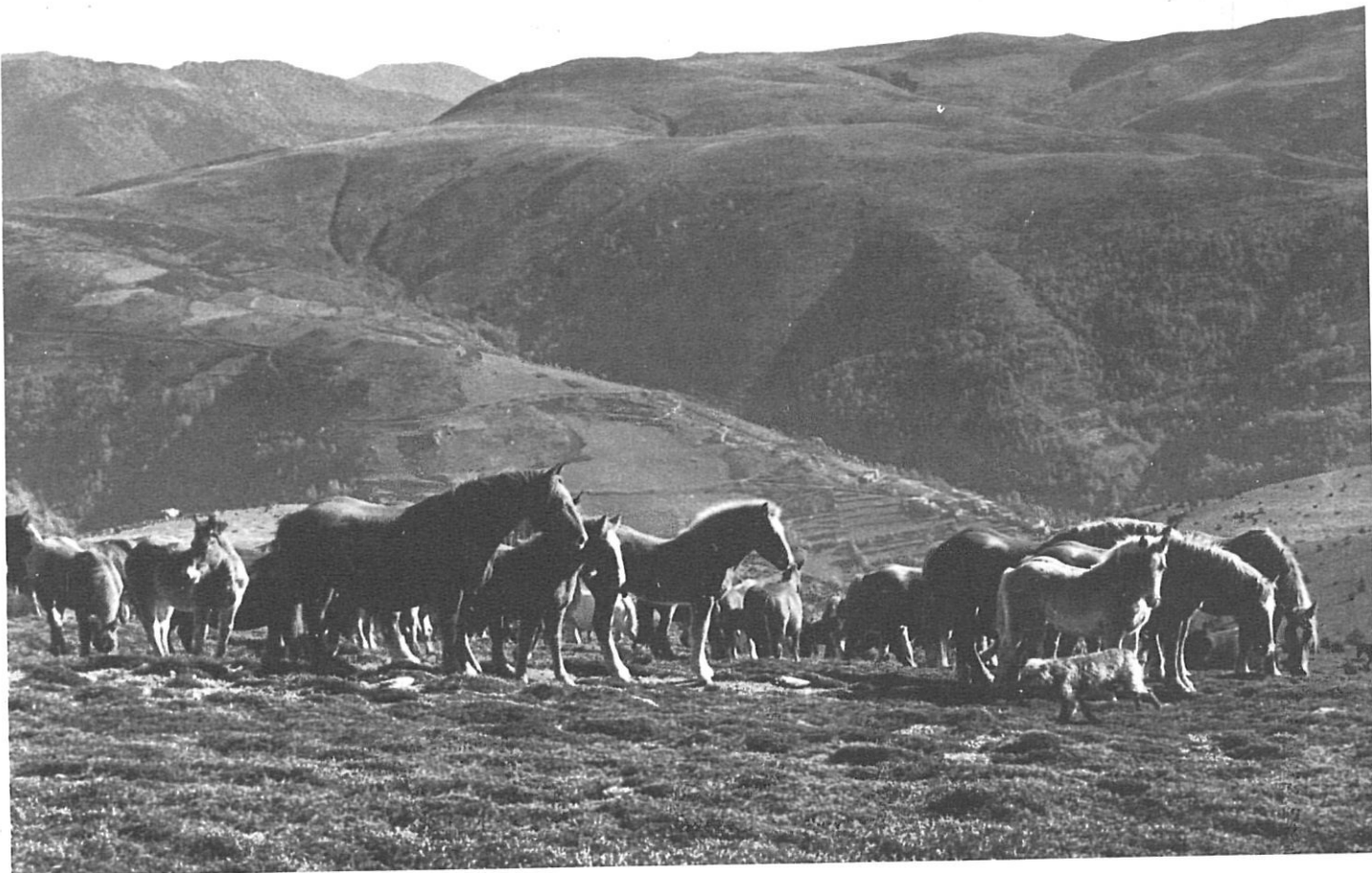
La Garrotxa, vista i escoltada

Tothom sap que la Garrotxa és un extraordinari paisatge visual, i els pintors de l'escola d'Olot n'han donat testimoni. Però la nostra percepció de l'entorn ha d'anar més enllà. Aquestes pàgines són una invitació a endinsar-nos en el paisatge global de la Garrotxa: una comarca que, a més de ser vista, mereix ser escoltada. Les imatges –gairebé sonores– del reportatge gràfic d'en Mel ajuden a confegir el quadre acústic de la Garrotxa tradicional i serveixen de pròleg i d'il·lustració a l'article que Joan Nogué i Font ha escrit sobre aquest tema, amb materials extrets d'un dels capítols de la seva tesi doctoral sobre Geografia Humanística: una nova manera d'entendre la geografia, basada en els fenòmens del món viscut. En aquest cas, del món de la Garrotxa, vista i oïda alhora.



La Garrotxa

Contemplar la Garrotxa vol dir submergir-se en el seu silenci. Però, si sabem escoltar, descobrim aviat els senyals acústics determinants de la vida quotidiana, que van des de la ressonància del tro llunyà fins a la presència dels animals en la seva múltiple varietat sonora.





La campana, amb el seu caràcter sagrat, és un element indispensable de les comunitats rurals. Els seus sons, carregats de significat, subratllen periòdicament el pas del temps i anuncien amb ritmes canviats els esdeveniments joyosos o dissortats de la vida col·lectiva. Escoltar la Garrotxa vol dir sentir els senyals compassats dels quarts de les hores, la melangia del toc d'oració, l'esclat triomfal del tritlleig de la festa i el plany de bronze del toc d'agonia.

