



*Fachada (Foto Sans)*

# El Nuevo Hospital Geriátrico

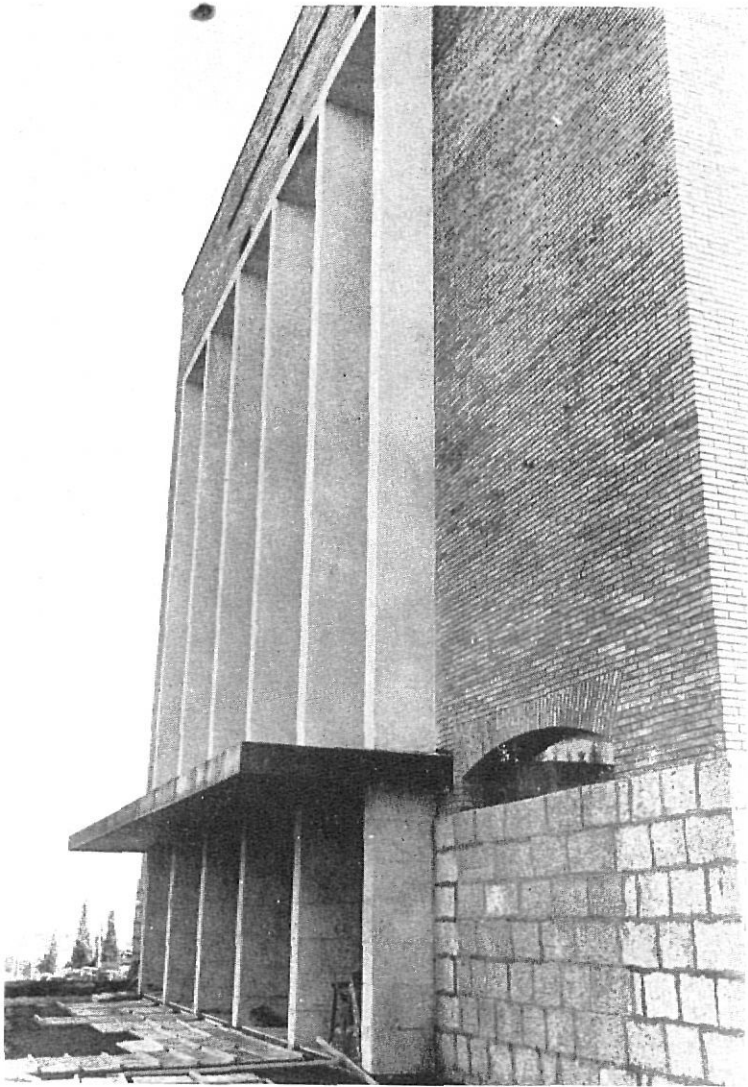
Con su funcionamiento un nuevo Establecimiento, pionero entre los de su clase y destinado a realizar su función benéfico-social en toda su amplitud. Con su apertura tres logros se fundían en uno solo; los viejos caserones de Pedret y Agullana eran sustituidos por el nuevo edificio poseedor del confort necesario que permite, además, la no separación de los matrimonios como venía sucediendo.

A estas ventajas de orden social, las que de tipo material proporciona toda obra nueva, a la que nada se ha regateado, tanto en calidad como en la propia decoración.

En efecto un recorrido por el amplio edificio nos confirma cuanto de él se ha dicho, superando la contemplación directa de las amplias instalaciones, la imagen que de estas líneas pueda llegar a formarse.

A las excelentes condiciones de salubridad del emplazamiento, prácticamente demostradas por los seis años de funcionamiento del Hogar Infantil (a unos centenares de metros del edificio que comentamos) hay que sumar la serenidad del lugar y su plástica paisajista desde el cual se divisa una gran panorámica de Gerona y sus alrededores, cual visión retrospectiva de toda una vida contemplada desde el sereno valle de la senectud.

A tres kilómetros escasos del centro de la capital, se alza en el Puig d'en Roca, del término municipal de San Gregorio. Ocupa una superficie en total de 11.000 m<sup>2</sup> en plantas edificadas.



*Un detalle  
de la entrada  
(Foto Sans)*

Los desniveles del terreno proporcionan una especial distribución de estas plantas, ya que la que por exceso principal parece sea la baja, por construcción es la cuarta.

El edificio en total consta de ocho plantas las cuales están distribuidas de la siguiente manera:

1.<sup>a</sup> planta. — Destinada al piso del conserje.

2.<sup>a</sup> planta. — Destinada al piso del Capellán y Administrador.

3.<sup>a</sup> planta. — Destinada a los servicios de Calefacción, Lavaderos, Despensas, taller de reparaciones, barbería, bar (en construcción estas dos últimas piezas).

4.<sup>a</sup> planta. — Administración, Salas de visita. Despachos médicos y habitaciones para la hospitalización de enfermos, siempre que el caso lo requiera.

5.<sup>a</sup>. — Residencia para Ancianas, con sus habitaciones de 2, 4 y 6 camas, Salas de estar, debidamente amuebladas, con televisores, comedor, amplios pasillos, con grandes ventanales, etc., etc.

6.<sup>a</sup> planta. — Igual que la anterior, pero destinada a hombres.

7.<sup>a</sup> planta. — Igual que la anterior, pero destinada a matrimonios.

8.<sup>a</sup> planta. — Servicios de Cocina, despensas y Comunidad.

En la actualidad hay cabida para 330 residentes, no obstante caso de ser necesario, el edificio tal como se ha indicado es lo suficientemente amplio para poder rebasar la cifra de 400 acogidos.



*Las magníficas  
y modernas  
instalaciones de  
la cocina  
(Foto Sans)*