

GERONA. — Vista meridional de la ciudad, según un grabado antiguo

INVENTARIO DE LOS CASTILLOS, FORTALEZAS, RECINTOS AMURALLADOS, TORRES DE DEFENSA Y CASAS FUERTES DE LA PROVINCIA DE GERONA

V. BIBLIOGRAFIA

por MIGUEL OLIVA PRAT

ABADAL i de VINYALS, Ramón d' — Catalunya carolígia. 2 vols. Els diplomes carolíngis de Catalunya. — Barcelona, 1926 - 1950.

Id. id. — Els primers comtes catalans. — Barcelona, 1958.

AGUILAR. — Castelló de Ampurias (Historia y Arqueología), en Revista Asociación Artística Arqueológica de Barcelona, Tomo I. — Barcelona, 1891.

AGUSTI. — Palau Sator, en el Correo Catalán, 2 - X - 1966.

AINAUD de LASARTE, José María. — Tossa. — Barcelona, 1957.

ALBUM MERAVELLA. — Vol. V. — Barcelona, 1933.

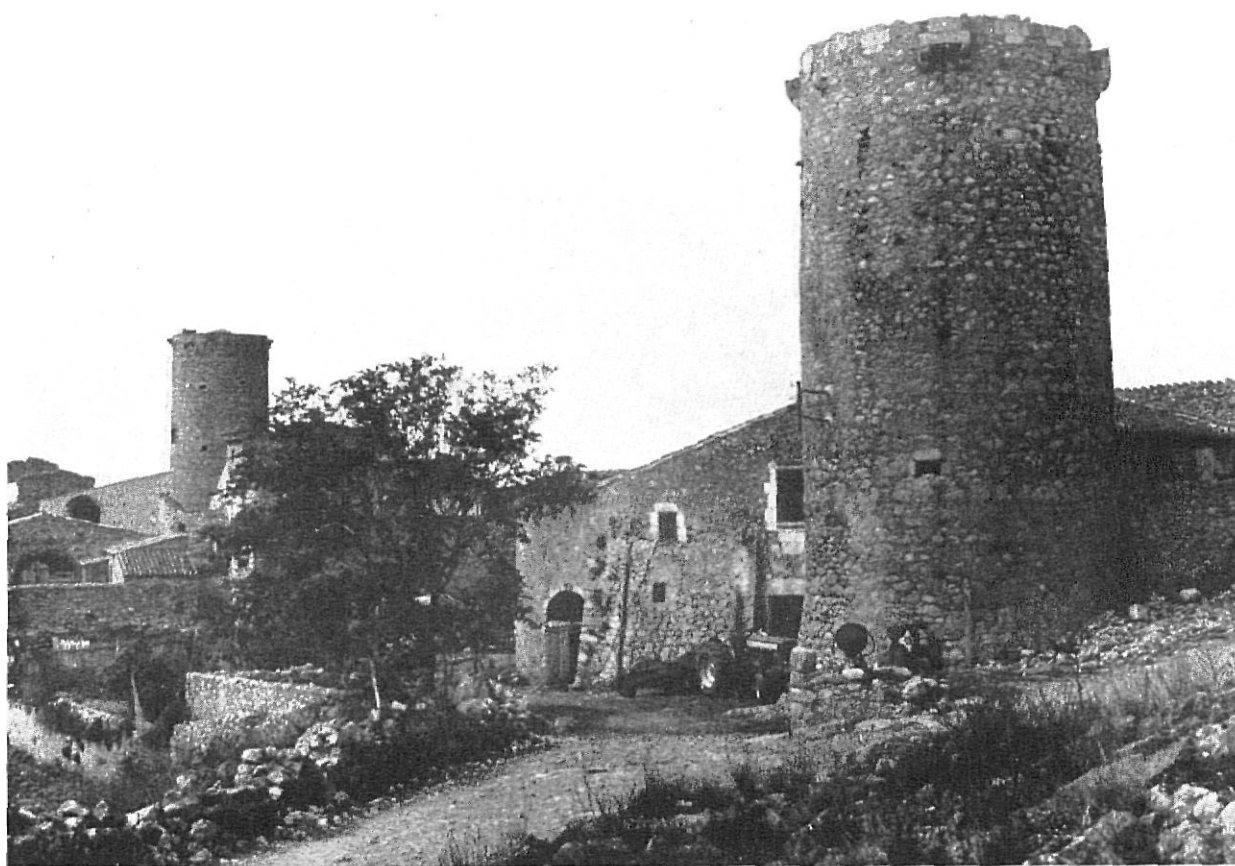
ALBUM de sellos antiguos. — Provincia de Gerona. (Archivo del Museo Arqueológico Provincial).

ALCOVER - MOLL. — Diccionari Català - Valencià - Balear, VII. — Palma de Mallorca, 1956.

ALEMANY y BORRAS, Josep. — Blanes. — Martó, 1903.

ALMAGRO, Martín. — Las fuentes escritas referentes a Ampurias. — Barcelona, 1951.

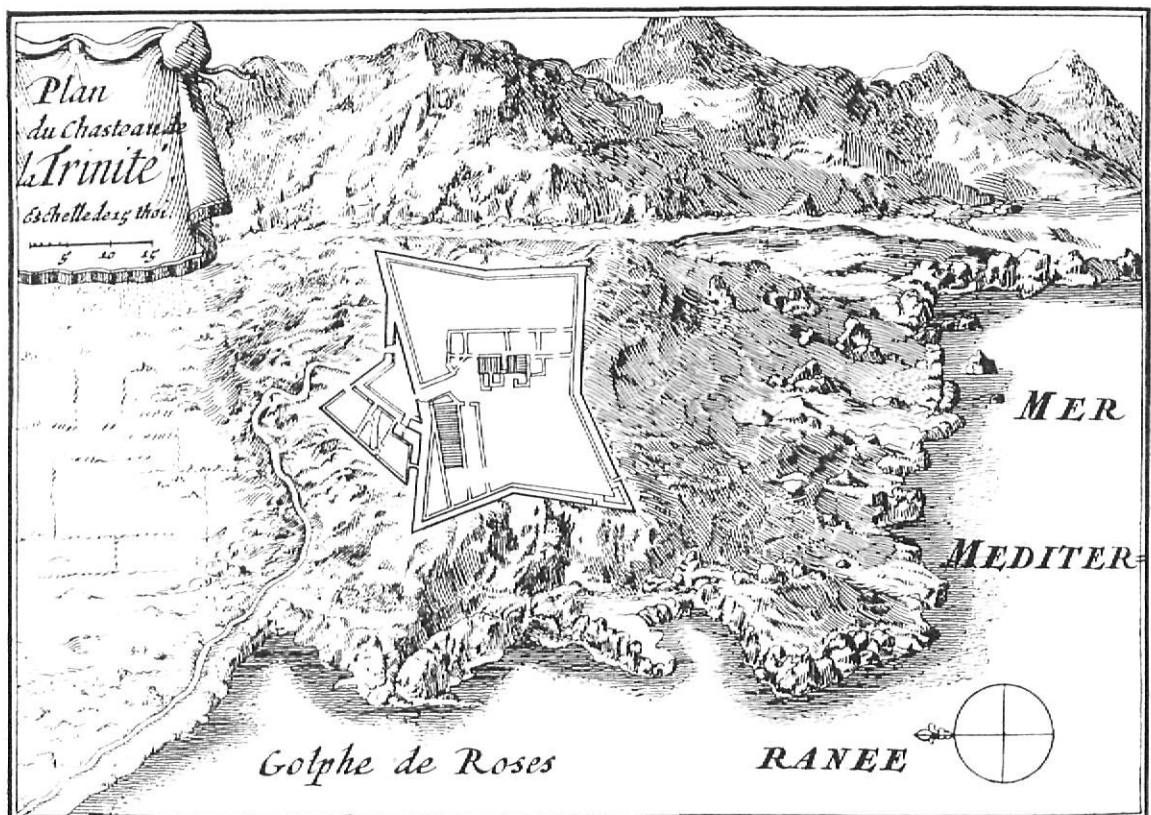
ALMERICH, Lluís. — Els Castells de Catalunya. — Barcelona, 1947.



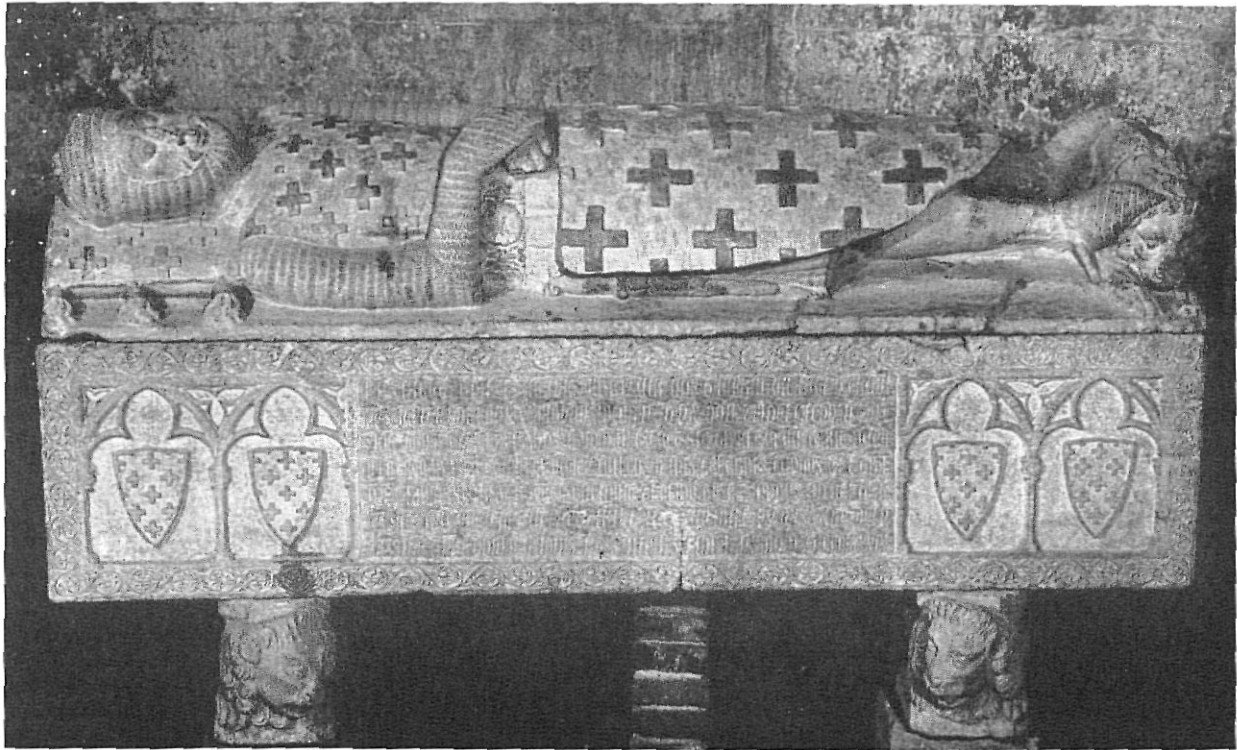
LA ESCALA. — Masías fortificadas de "Las Corts". Denominadas "Can Baix" o "Mas Feliu" y "Can Noguera" o "Mas Picaportes" (Foto S. Martí)

- ALSIUS y TORRENT, Pere. — Ensaig Històric sobre la vila de Banyoles. 2.^a edició. — Banyoles, 1815.
- AMADES, Joan. — Art popular. La casa. — Barcelona, 1938.
- ANTIGÜEDAD ilustrada y verdad manifestada acerca la pretensión si el Convento de San Félix de Guíxols, es Castillo terminado. Para la más fácil inteligencia de los antiguos pleytos entre el Abad y Convento y el Procurador Fiscal del Rey y el Syndico de dicha Villa de otra parte. — Barcelona, 1680.
- ARXIU Bibliogràfic Excursionista de la Unió Excursionista de Catalunya. Itineraris pel Berguedà, Ripollès i Garrotxa. — Barcelona, 1961.
- BACHS COMAS, Jorge. — Ruta del Peregrino Medieval en el Alto Ampurdán, en *Anales del Instituto de Estudios Ampurdaneses*, Vol. I. Figueras, 1959.
- BALARI i JUVANY, José. — Orígenes históricos de Cataluña. — Barcelona, 1899.
- BALAGUER, Víctor. — Historia de Cataluña. Lib. VI. — Madrid, 1886.
- BARCELO y BOU, Luis. — El castillo de Vilarromá, en *Anales del Instituto de Estudios Gerundenses*, II. — Gerona, 1947.
- BARFAQUER y ROVIRALTA, Cayetano. — Las Casas de Religiosos en Cataluña, 2 tomos. — Barcelona, 1906.
- Id. id. — Los religiosos en Cataluña. 4 tomos. — Barcelona, 1915 - 16 y 18.
- BASSA i ARMENGOL, M. — *Els escuts heràldics dels pobles de Catalunya*.
- BASSAS, Andreu. — Els privilegis de Castelló i del Comtat d'Empúries, en *Estudis Universitaris Catalans*, VIII. — Barcelona, 1914.
- BASSEGODA NONELL, Juan. — El Castillo y las murallas de Hostalrich. Renacimiento de una villa heroica, en «La Vanguardia Española», 11 - IV - 69. — Barcelona.
- BATLLE y PRATS, Luis. — Inventario de la Biblioteca Episcopal de Gerona y de los bienes propiedad de la Mitra en el año 1329, en *Anales del Instituto de Estudios Gerundenses*, II. Gerona, 1947.
- Id. id. — El Rey Católico y la Ciudad de Gerona, en id. id. id., vol. VII. — Gerona, 1952.

- Id. id. — Diplomatario Gerundense de la reina D.^a Juana Enríquez y del príncipe D. Fernando, en Anales del Instituto de Estudios Gerundenses, vol. XVI. — Gerona, 1963.
- Id. id. — El Castillo de Montagut, en Revista de Gerona, núm. 40, año XIII. Tercer Trimestre. Gerona, 1967.
- BLASI, Pere. — Les Terres Catalanes. — Barcelona, 1954.
- BOFARULL i SANS, Francisco de. — Gilaberto de Cruilles. — Barcelona, 1886.
- Id. id. — El Castillo de Sta. Catalina de Torroella de Montgrí, en Revista de Gerona, Tomo XIV. Gerona, 1890.
- BOFARULL, Manuel de. — Colección Documentos Inéditos, XXIII. — Barcelona, 1862.
- BOFARULL, Próspero de. — Colección de Documentos Inéditos. VIII.
- BOIXES i SABATES, Joaquim. — El Petit País del Ripollès. — Ripoll, 1964.
- BOLOS y SADERRA, Ramón. — Itinerari o guia de la vila de Olot y sa comarca. — Olot, 1895.
- BOSCH de la TRINCHERIA, Carles. — Records d'un excursionista. Una cacera al porc senglar. — Barcelona, 1887.
- Id. id. — De ma cullita, aplech d'Estudis, Viatjes, Rondallas, Recorts y Excursions. — Barcelona, 1890.
- Id. id. — L'Hereu Subirà. Estudi de família catalana. — Barcelona, [1891].
- Id. id. — Visions de l'Empordà. Barcelona, 1953.
- BOTET y SISO, Joaquín. — Las Medas, en la Renaxense, Periodich de Literatura, Ciencias y Arts. Año II, núm. 2. — Barcelona, 1872.
- Id. id. — Noticia histórica y arqueológica de la antigua ciudad de Emporió. — Madrid, 1879.
- Id. id. — Una visita al castell de Cartellà. — Barcelona, s. a.
- Id. id. — Señores del Castillo de Campdurá, en Revista de Gerona. Tomo XV. — Gerona, 1891.
- Id. id. — Torre y Monasterio de Las Islas Medas, en Revista de Gerona. Tomo XV. — Gerona, 1891.
- Id. id. — Nuevos descubrimientos en las ruinas de Ampurias, en Boletín de la Real Academia de la Historia. Tomo XXXVI. — Madrid, 1900.
- Id. id. — Notas históricas. Reedificación de la Torre de Guardia y fundación de la Hermita de San Telmo, Murallas y fortificación de San Feliu de Guíxols, (sic), en Revista de Gerona. Tomo XV. — Gerona, 1891.
- Id. id. — Geografía General de Catalunya, dirigida per Francesc Carreras y Candí. Provincia de Gerona. — Barcelona, [1911].



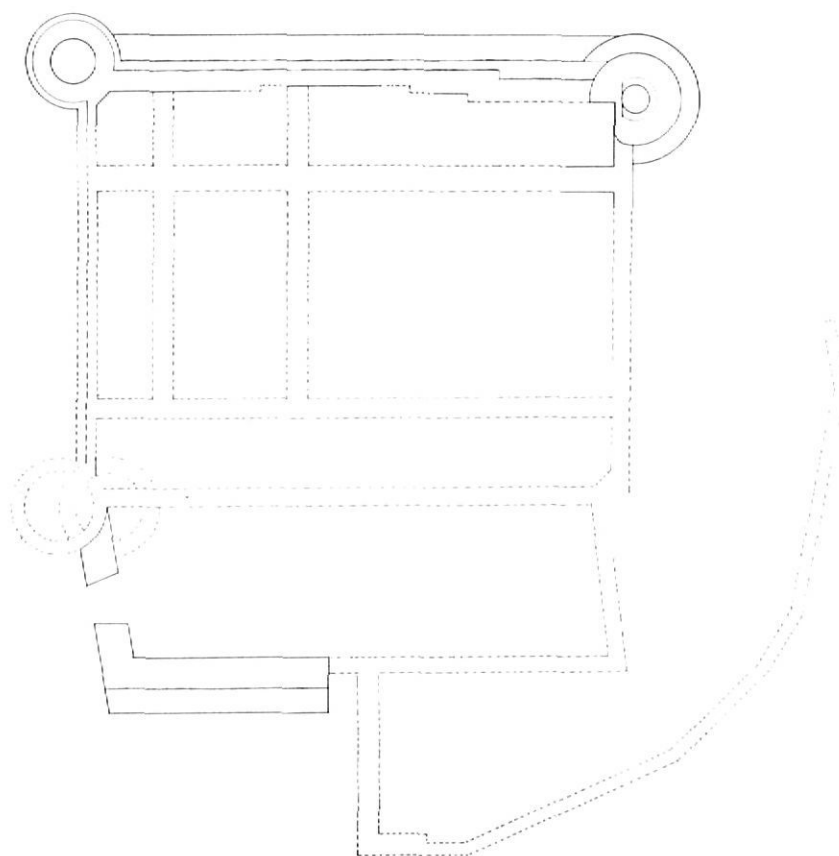
ROSES. — Planta del castillo de la Trinidad, según un grabado antiguo



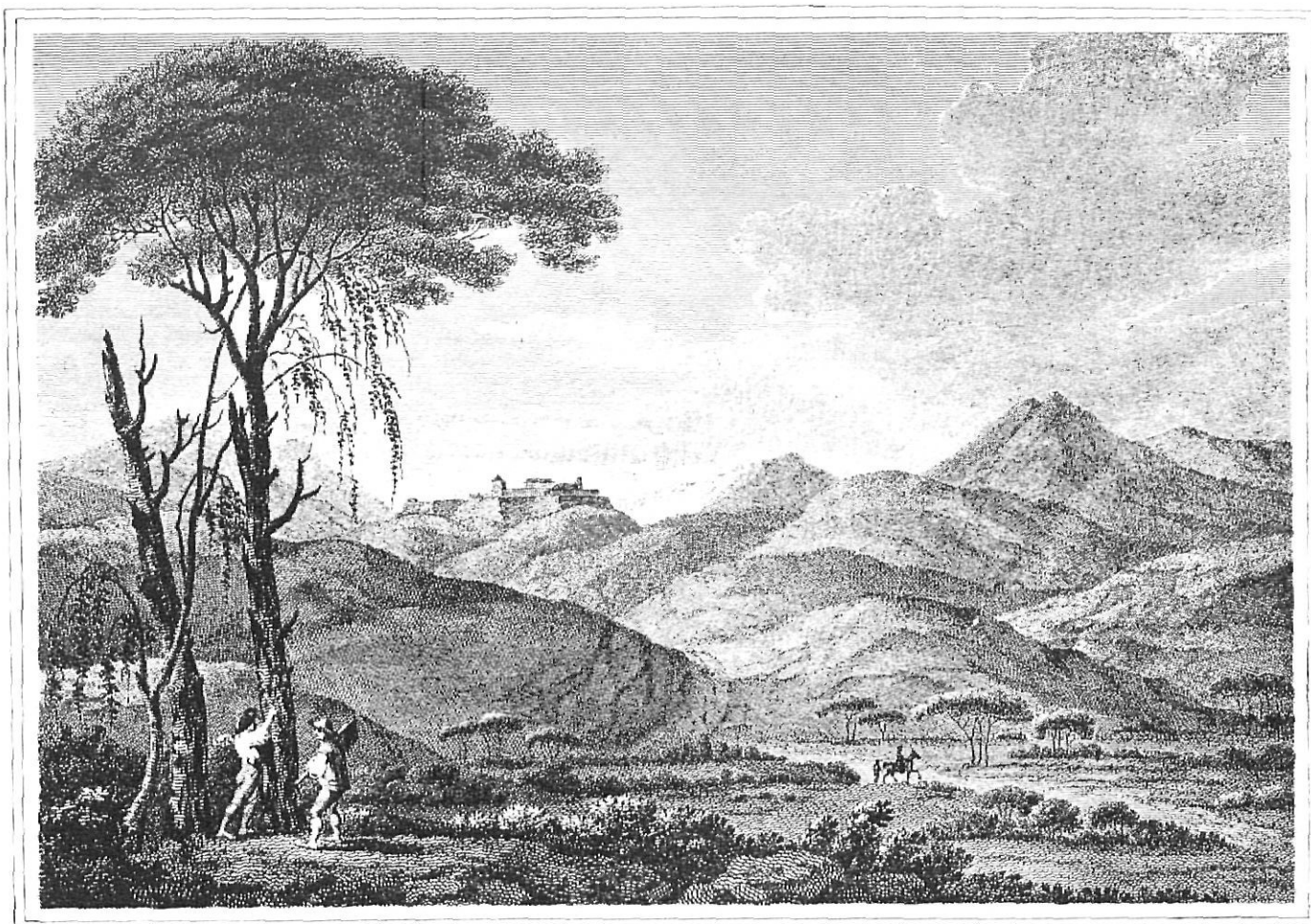
Sepulcro del almirante Jofre Gilabert de Cruïlles († 1339) Museo Arqueológico Provincial. Gerona

- CAMOS CABRUJA, Luis. — Los Pallarés en la historia de Palamós, en *Anales del Instituto de Estudios Gerundenses*, III. — Gerona, 1948.
- CAMPS i ARBOIX, Joaquín de. — *Records històrics de Torroella i del Castell de Montgrí*. (Conferència donada en 9-IX, en el «Cafè Imparcial» de Torroella). — Barcelona, 1911.
- Id. id. — *La masia Catalana*. — Barcelona, 1959.
- Id. id. — *Les Cases Pairals Catalanes*. — Barcelona, 1959.
- Id. id. — *Id. id. id. fotg. Francesc Català Roca*. — Barcelona, 1965.
- CANER, Pedro. — *Desplazamientos y crecimiento del casco urbano calongense*, en *Anales del Instituto de Estudios Gerundenses*. Vol. IX. — Gerona, 1954.
- Id. id. — *Villarromá*, en *Canigó*, núm. 178. — Figueras, 1968.
- CARANDELL, Juan. — *El Bajo Ampurdán*, en *Boletín de la Universidad de Granada*, núms. 71, 74 y 80, años 1942, 1943 y 1945, respectivamente.
- CARDOS, Agustín. — *Guillerías*. — Barcelona, 1952.
- CARRERAS CANDI, Francesch. — *La cavalleria a Catalunya*. — Barcelona, 1899.
- Id. id. — *Geografia General de Catalunya*. — Barcelona.
- CASADEMUNT, Xavier. — *Notes breus de Geografia i Història de Sant Jordi Desvalls*. — Girona, 1967.
- CASTELLS, Pedro. — *Notas Históricas sobre la Villa de Torroella de Montgrí. Castillo Roca Maura y Castillo El Mirador*, en *Revista de Gerona*, núm. 39, año XIII. Segundo Trimestre. — Gerona, 1967.
- Id. id. — *Notas Históricas (mecanografiado)*.
- CATALOGO, Exposición. — *Castillos de Cataluña. Asociación Española de Amigos de los Castillos. Sección Provincial*. — Barcelona, 1959.
- CAULA VEGAS, Francisco. — *El Vizcondado de Bas y la casa de Ampurias*. — Olot, 1953.
- CAUSSA SUNYER, Jaime. — *San Pedro de Roda, señor de Vilademat*, en *Revista de Gerona*, núm. 29, Cuarto Trimestre. — Gerona, 1954.
- Id. id. — *Vilademat y Palau Borrell*, en *Revista de Gerona*, núm. 30, Primer Trimestre. — Gerona, 1956.
- Id. id. — *El Santuario de la Mare de Déu de l'Om Patrona de l'Empordà i advocada del bell parlar*, en *Anales del Instituto de Estudios Ampurdaneses*. Vol. I. — Figueras, 1959.
- Id. id. — *Varias cartas*.
- Id. id. — *Vilademat*, en *Revista de Gerona*, núm. 27 y 29. Segundo y Cuarto Trimestres respectivamente. — Gerona, 1964.
- Id. id. — «*Palau Borrell*», en *Boletín del Centro de Estudios del Bajo Fluviá*. Año I, núm. 1. — Torroella de Fluviá, 1969.
- COMA SOLEY, V. — *Los Vizcondes de Cabrera. Monografía histórica*. — Barcelona, 1968.

- CONSTANS, Lluís G. — Girona, Bisbat Marià. — Barcelona, 1954.
- COSTA, Maria Mercè. — Comentario a siete lápidas del Museo Arqueológico Provincial, en Revista de Gerona, núm. 7, Segundo Trimestre, 1959. — Gerona, 1959.
- CUSI, Joaquín. — Los castillos de Llers, en Revista Ampurdán, núm. 1261. — Figueras, 1967.
- CUTILLER, Antonio de P. — Crónica de La Bisbal, en Revista de Gerona, núm. 9. Cuarto Trimestre. — Gerona, 1959.
- CHUECA GOITIA, Francisco. — Historia de la Arquitectura Española. — Madrid, 1965.
- DALMAU i CASANOVAS, Jaume. — Notes per a un estudi sobre «Els noms de lloc a Girona». 1. Partit Judicial de Santa Coloma de Farnés. — Cassá de la Selva, 1969.
- DANES i VERNEDA, Josep. — El pont de Besalú sobre el riu Fluvià. — Barcelona, 1917.
- Id. id. — Arquitectura popular. Secció septentrional de la comarca d'Olot. — Barcelona, 1930.
- Id. id. — Génesi de l'estructura arquitectònica de la masia catalana. Tagamanent. — Barcelona, 1931.
- DESCLOT, Bernat. — Crónica. Edición de M. Coll i Alentorn. 5 vols. — Barcelona, 1949 - 1951.
- DICCIONARI Nomenclàtor de pobles i poblats de Catalunya. 2.º ed. — Barcelona, 1964.
- DOLÇA CATALUNYA. Vol. I. — Barcelona, 1968.
- DURAN CAÑAMERAS, Félix. — Notas arqueológicas e históricas sobre los castillos feudales de Cataluña (Continuación), en Revista de la Asociación Artístico-Arqueológica Barcelonesa, núm. 66. Vol. II. — Barcelona, 1913.
- Id. id. — Notas Arqueológico-Históricas sobre los Castillos feudales de Cataluña. — Barcelona, 1914.
- Id. id. — L'Arquitectura militar catalana del segle XIV. (Separata). VII Congreso de Historia de la Corona de Aragón. Crónica, Ponencias y Comunicaciones. Vol. III. Comunicaciones. — Barcelona, 1962.
- ELS CASTELLS CATALANS, Editor, Rafael Dalmau (en curso de publicació). — Barcelona.
- ESTEVA CRUAÑAS, Luis. — La «Porta Ferrada» de San Feliu de Guíxols, en Revista de Gerona, núm. 20. Tercer Trimestre. — Gerona, 1962.
- Id. id. — El Sistema defensivo de nuestro Monasterio, en «Ancora», núms. 945 - 946 y 948. — San Feliu de Guíxols, 1966.
- Id. id. — Otros artículos y cartas.
- Id. id. i J. ESCORTELL. — La Torre del Mas Rimbau fou construïda entre 1562 i 1573, en «Ancora», núm. 1056. — San Feliu de Guíxols, 1968.



VIDRERES. — Castillo de "Sant Iscle", plano confeccionado por don Roberto Soler Aluort



Castillo de BELLEGARDE, según un grabado inglés, de H. Smirburne, publicado en Londres en 1808

- Id. id. — La torre Seguera, en *Ancora*, núms. 1034 - 1035. — San Feliu de Guíxols, 1968.
- FAGES DE CLIMENT, Carles. — Vilasacra capital del món, II y III, en *Canigó*, núm. 177 y núm. 178. — Figueras, 1968.
- FLOREZ, P. y otros colaboradores. — *España Sagrada*. — Vol. del 42 al 45. Madrid, 1801, 1819, 1826 y 1832 respectivamente.
- FONT, Llambert. — L'Ermita de Sant Elm. *Notícies històriques*. — Barcelona, 1929.
- Id. id. — Las incursiones de los piratas a nuestra costa, en «*Símbolo*». — 1955.
- FORTIA SOLA. — *Nostra Senyora de Cabrera*. 2.ª edició. — Barcelona, 1935.
- GARCIA GARRAFFA, A. y A. — *El Solar Catalán, Valenciano y Balear*. Tomo I y Tomo II. 1.ª edición. — San Sebastián, 1968.
- GARMA y DURAN, Francisco Xavier. — *Adarga Catalana, arte Heráldica y prácticas reglas del Blason*. — Barcelona, 1753.
- GIBERT, J. — *La Masía Catalana*. — Barcelona, 1947.
- GIRBAL, Enrique Claudio. — *Bañolas, noticias históricas de esta vila*. — Gerona, 1863.
- Id. id. — La Casa del Temple de la encomienda de Aiguaviva, en *Revista de Gerona*. Tomo II. Gerona, 1887.
- GIRONA i CASAGRAN, Josep. — *L'Alta Garrotxa*. Barcelona, 1961.
- GIRONELLA GARAÑANA, Joaquín. — De la Història del Comtat de Besalú. La senyorial casa de Navata, en *Anales del Instituto de Estudios Ampurdaneses*. Vol. I. — Figueras, 1959.
- GLOSSARIUM MEDIAE LATINITATIS CATALONIAE. — Universidad de Barcelona. Escuela de Filología del C.S.I.C. (en curso de publicación). — Barcelona, 1961.
- GOLOBARDES MARTI, María. — *Els Navata i els Rocabertí, senyors de Peralada en el segle XIII*, en *Anales del Instituto de E. Ampurdaneses*. Vol. I. — Figueras, 1959.
- GOLOBARDES VILA, Miguel. — *El Monasterio de Santa María de Vilabertrán*. — Barcelona, 1949.
- Id. id. — *El convento del Carmen de Peralada*. — Barcelona, 1953.
- Id. id. — *Peralada. Bibl. Palacio Peralada*, 1959.
- Id. id. — *Peralada. Condado, villa, palacio. Bibl. Palacio de Peralada*, 1959.

GONZALEZ HURTEBISE, Eduardo. — Bosquejo histórico de la villa de San Feliu de Guixols. 1905.

GRABOLOSÀ, Ramón. — Besalú. Un país aspre i antic. — Barcelona, 1968.

GRAHIT, Emilio. — Memorias y noticias para la historia de la villa de Sant Feliu de Guixols. Gerona, 1873.

GRAU, José M.^o — Navata. Iglesia de San Pedro, en Revista de Gerona, núm. 22. — Gerona, 1963.

Id. id. — Hallazgos Arqueológicos en Borrassá. Notas sobre la casa señorial de los Creixell, en id. id., núm. 36. Tercer Trimestre. — Gerona, 1966.

GRIERA, Antonio. — La casa catalana. — Barcelona, 1932.

Id. id. — Boletín de Dialéctica Española, XXIX. Abadía de Sant Cugat, 1951.

Id. id. — Nombres de Santo. — San Cugat del Vallés, 1951.

GUASCH, Enrique. — Esbozo para una pequeña historia de Salt, en «Los Sitios» suplemento, 21 - VII - 68. — Gerona, 1968.

GUITERT i FONTSERE, Joaquín. — Monestir de Sant Pere de Rodes. — Barcelona, 1927.

HILARI d'ARENYS de MAR, Padre. — Santa Fe de Montseny. — Barcelona, 1968.

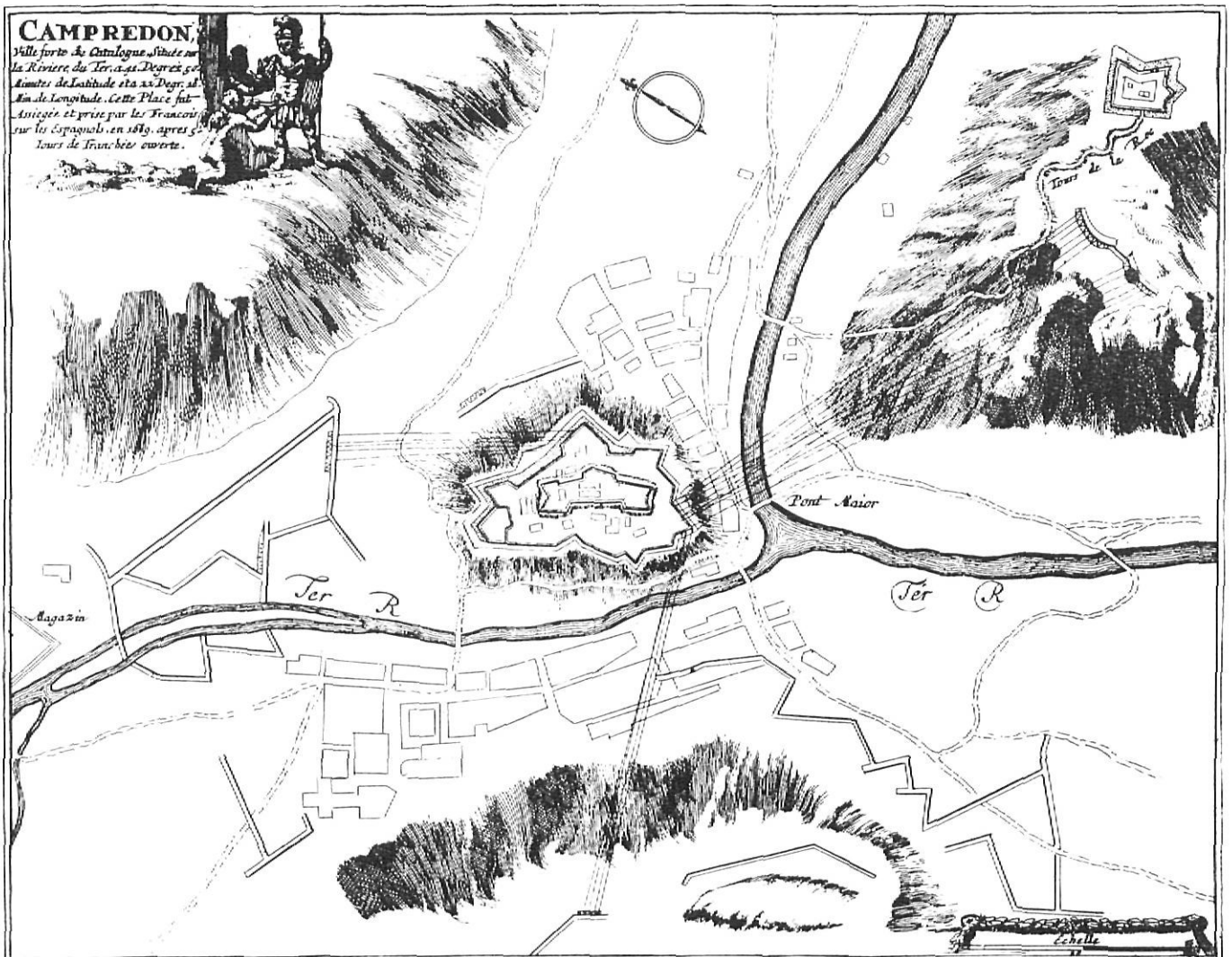
INVENTARIO de Protección del Patrimonio Cultural Europeo IPCE. 2 ESPAÑA. — Monumentos de Arquitectura Militar. Inventario Resumido. Madrid. — Valencia, 1968.

INVENTARIO de los Monumentos Histórico-Artísticos de España. Servicio Nacional de Información Artística. Dirección General de Bellas Artes. Comisaría P.A.N. — Madrid, 1967. — Valencia, 1968.

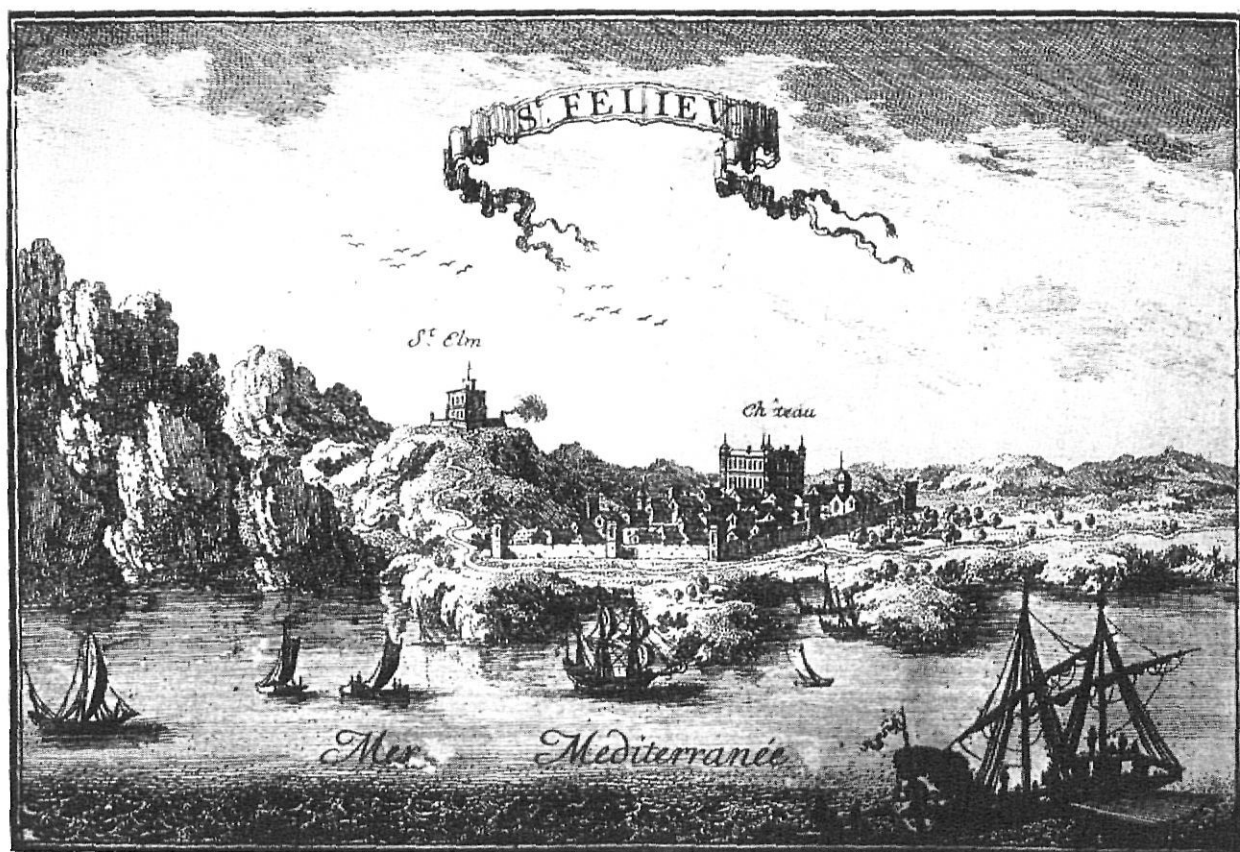
IÑIGEZ, Francisco. — El Monasterio de San Pedro de Roda, en Revista de Gerona, núm. 20. Tercer Trimestre, 1962. — Gerona. — Figueras, 1962.

JUANDO ARBOIX, Pedro. — Orígenes del Castillo de Peralada, en Revista de Gerona, núm. 40, año XIII. Tercer Trimestre, 1967. Gerona. — Figueras, 1967.

Liber Feudorum Maior, I. — Barcelona, 1945.



CAMPREDON. — Fortificaciones de la villa, según un grabado de 1689



SANT FELIU DE GUIXOLS, según un grabado antiguo

- LUCUZE, Pedro de. — Principios de Fortificación que contienen las definiciones de los términos principales de las obras de Plaza y de Campaña, con una idea de la conducta regularmente observada en el Ataque y Defensa de las Fortalezas. — Barcelona, 1772.
- Llibre de privilegis reials de la vila, batllia i veueria de Besalú. — (Archivo priorato de Lledó).
- Llibre Verd del Capítol de Girona.
- LLOBERAS i VIDAL, Pere. — La Bisbal en la història i el record. — Barcelona, 1959.
- MADOZ, Pascual. — Diccionario Geográfico-Estadístico-Histórico. — Madrid, 1849.
- MADURELL y MARIMON, José M.º — Las obras de las Murallas de Gerona (1362 - 1685). Notas documentales para su historia, en A.I.E.G., Vol. XVII. — Gerona, 1964 - 1965.
- MAPAS. — Dirección General del Instituto Geográfico y Catastral. Escala 1:50.000.
- MARCA, Pere de. — Marca Hispánica. — París, 1688.
- MARQUES CASANOVAS, Jaime. — La Abadía de Vilabertrán, en Revista de Gerona, núm. 6. Primer Trimestre, 1959. — Gerona, 1959.
- Id. id. — Romiatge Espiritual a la Mare de Déu del Remei de Castell d'Empordà. — Gerona, 1960.
- Id. id. — El paseo arqueológico de Gerona, en Anales del Instituto de Estudios Gerundenses. Vol. XVI. — Gerona, 1963.
- Id. id. — La Costa Brava ampurdanesa vista hace 2.500 años, en Revista de Gerona, núm. 27. Segundo Trimestre, 1964. — Gerona, 1964.
- Id. id. — El Castillo y los señores de Castell d'Empordà, en Revista de Gerona, núm. 40, año XIII. Tercer Trimestre, 1967. Gerona. — Figueras, 1967.
- Id. id. — Toponimia Bañolense y su Etimología, en Revista de Gerona, núm. 41. Cuarto Trimestre. — Gerona, 1967.
- MARQUES PLANAGUMA, José M.º — El Castillo de Vilobi, en Revista de Gerona, núm. 40, año XIII. Tercer Trimestre, 1967. Gerona. — Figueras, 1967.
- MASIA de ROS, Angeles. — Gerona en la Guerra civil en tiempo de Juan II. — Barcelona, 1943.
- MATAS, Joaquín. — Castillo de Salas y sus términos. Antiguo condado de Besalú. — Olot, 1905.
- MARTINEZ QUINTANILLA, Pedro. — La Provincia de Gerona. Datos estadísticos. — Gerona, 1865.
- MARTORELL, Jeroni. - AMADES, Joan. — Castells de Catalunya. — Barcelona, 1933.

MIQUEL y ROSELL, Francisco. — Liber Feudorum Maior, II. Reconstitución y edición, por. — Barcelona, 1947.

MIR i SANS, Joaquín. — Itinerari del rei Jaume I.

MIRALDA, Salvador. — Itineraris a Castells i breus notícies històriques. 1.^a serie. Arxiu Bibliogràfic Excursionista de la Unió Excursionista de Catalunya. — Barcelona, 1963.

Id. id. i GERONES, Alfons. — Itineraris a Castells i breus notícies històriques. 2.^a i 3.^a sèrie. Arxiu Bibliogràfic Excursionista de la Unió Excursionista de Catalunya. — Barcelona, 1965.

MIRET y SANS, Joaquín. — Les Cases de Templers y Hospitalers en Catalunya. — Barcelona, 1910.

MOLL, Francesc de B. — Diccionari Català - Valencià i Balear. — Palma de Mallorca, 1935.

Id. id. — Els Llinatges Catalans. — Palma de Mallorca, 1959.

MONREAL, Lluís - RIQUER, Martí de. — Els Castells Medievals de Catalunya. — Barcelona 1955.

MONREAL y TEJADA, Luis. — El castillo de La Bisbal, en Boletín de la Asociación Española de Amigos de los Castillos, núm. 9. — Madrid, 1955.

Id. id. — El Castillo de Montgrí en id. id., núm. 15. — Madrid, 1956.

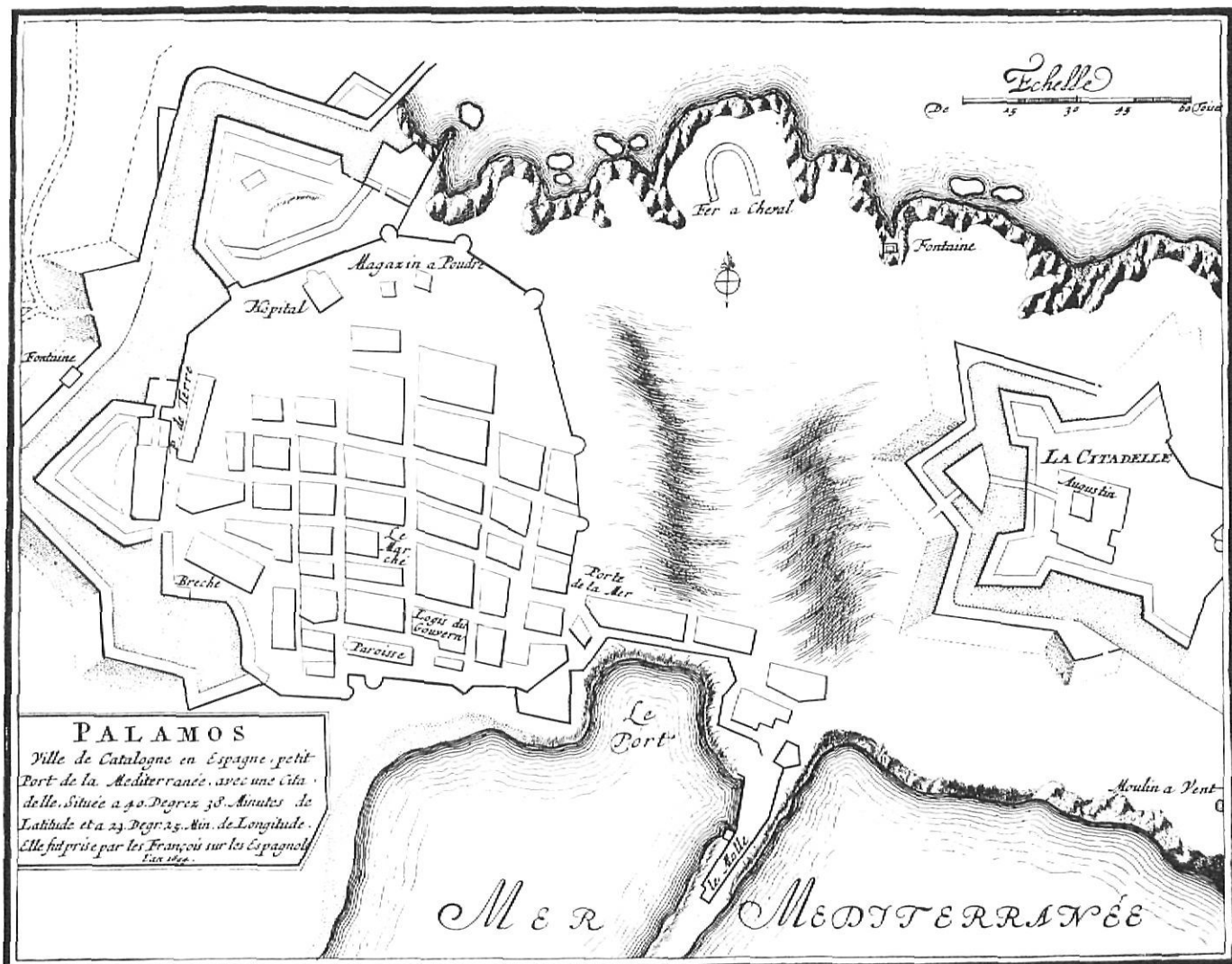
Id. id. — El Castillo de Ullastret, en id. id., núm. 12. — Madrid, 1956.

MONSALVATJE y FOSSAS, Francisco. — Noticias Históricas, diferentes volúmenes de la colección. — Olot, 1889 - 1919.

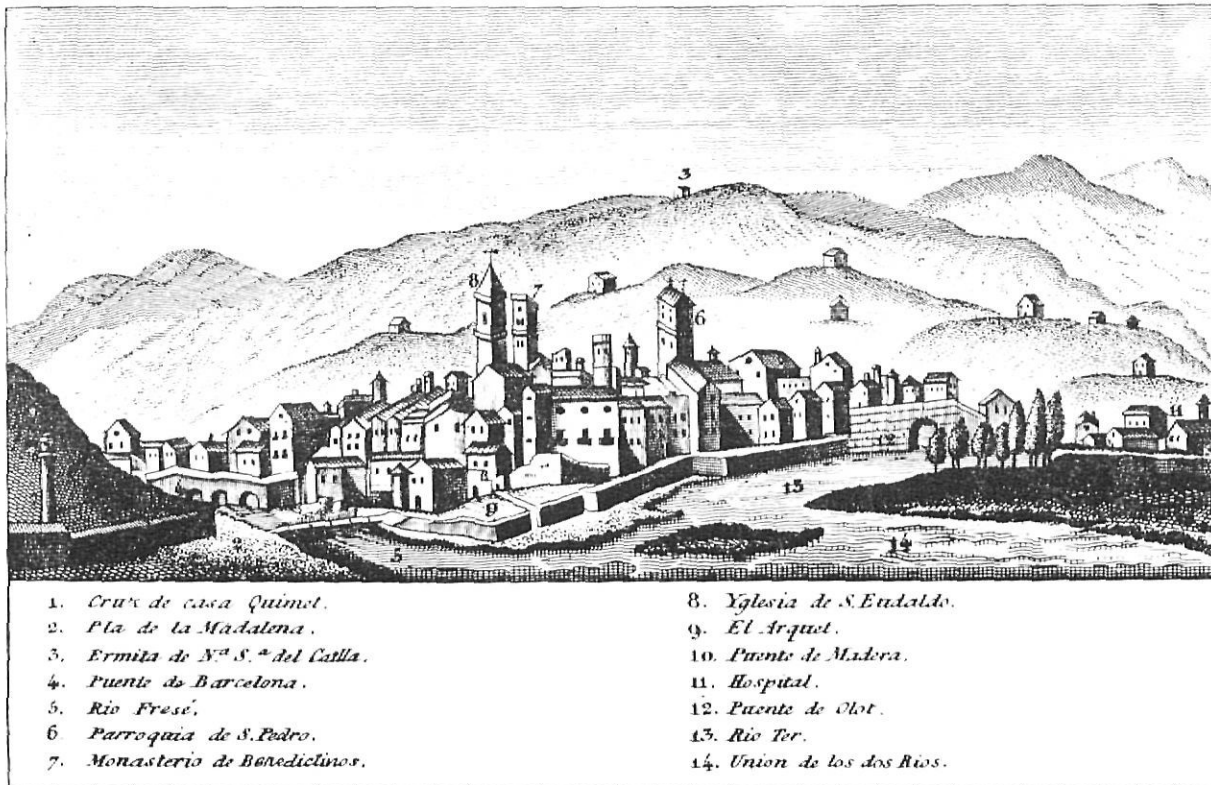
MUNTANER, Ramón. — Crónica, «Col.lecció Popular Barcino», 9 volúmenes. — Barcelona, 1927 - 1952.

NADAL de SANJUAN, Ana. — San Pedro de Roda y el Montsalvat, en Revista de Gerona, número 4. Tercer Trimestre. — Gerona, 1958.

NEGRE PASTELL, Pelayo. — El testamento de Guilaberto, probable progenitor del linaje de Cruïlles, en Anales del Instituto de Estudios Gerundenses. Vol. III. — Gerona, 1948.



PALAMOS. — Según un grabado antiguo de 1694.



1. *Cruz de casa Quimet.*
2. *Pla de la Madalena.*
3. *Ermita de N.ª S.ª del Calla.*
4. *Puente de Barcelona.*
5. *Río Fresé.*
6. *Parroquia de S. Pedro.*
7. *Monasterio de Benedictinos.*

8. *Yglesia de S. Eudaldo.*
9. *El Arquet.*
10. *Puente de Madera.*
11. *Hospital.*
12. *Puente de Olot.*
13. *Río Ter.*
14. *Union de los dos Rios.*

VISTA MERIDIONAL DE LA VILLA DE RIPOLL.

RIPOLL. — La villa en su parte meridional, según un grabado antiguo.

- Id. id. — La villa de Torroella de Montgrí y sus primitivos señores, en id. id., Vol. IV. — Gerona, 1949.
- Id. id. — El castillo de Requesens, en id. id. IX. — Gerona, 1954.
- Id. id. — El linaje de Requesens, en id. id. X. — Gerona, 1955.
- Id. id. — Cuando Requesens fue confiscado al Conde de Peralada (1646 - 1652), en «Canigó», núm. 39. — Figueras, 1957.
- Id. id. — Castelló de Ampurias de villa rural a capital del condado de Ampurias, en id. id. Vol. XII. — Gerona, 1958.
- Id. id. — Dos importantes documentos del Conde de Ampurias, Poncio I, en id. id. Vol. XIV. Gerona, 1960.
- Id. id. — Castell d'Aro. Su antigüedad e importancia histórica, en «Los Sitios» 11-III-61. — Gerona, 1961.
- Id. id. — El testamento de doña Violante de Cruilles y de Santa Pau. Notas genealógico-históricas del linaje Cruilles de Santa Pau, en Anales I. E. G. vol. XV. — Gerona, 1961 - 1962.
- Id. id. — La casa de Caramay, en Revista de Gerona, núm. 18. Primer Trimestre, 1962. — Gerona, 1962.
- Id. id. — El testamento de doña Violante de Cruilles, en Anales del Instituto de Estudios Gerundenses, vol. XV. — Gerona, 1962.
- Id. id. — El castillo y el linaje de Requesens, en Revista de Gerona, núm. 33. Cuarto Trimestre, 1965. — Gerona, 1965.
- Id. id. — El antiguo Castillo de «Benidormiens», después llamado «Castell d'Aro», en id. id., núm. 40. Tercer Trimestre, 1967. — Gerona, Figueras, 1967.
- Id. id. — El testament de Bernat de Santa Eugènia Senyor de Torroella de Montgrí, en Programa Festa Major, 1968.
- NOGUER y MUSQUERAS, Tomás. — Transcripción de las rúbricas del Cartulario «De Rubricis Coloratis» del Archivo Diocesano de Gerona, en Anales del Instituto de Estudios Gerundenses, I. — Gerona, 1946.
- NOGUERA, Antonio. — Collsacabra. — Barcelona, 1964.
- Id. id. — Fanos-atalayas itinerarios del Alto Ampurdán, en CHTHONIA 5-6. — Barcelona, 1965.
- OLIVA PRAT, Miguel. — El poblado ibérico de

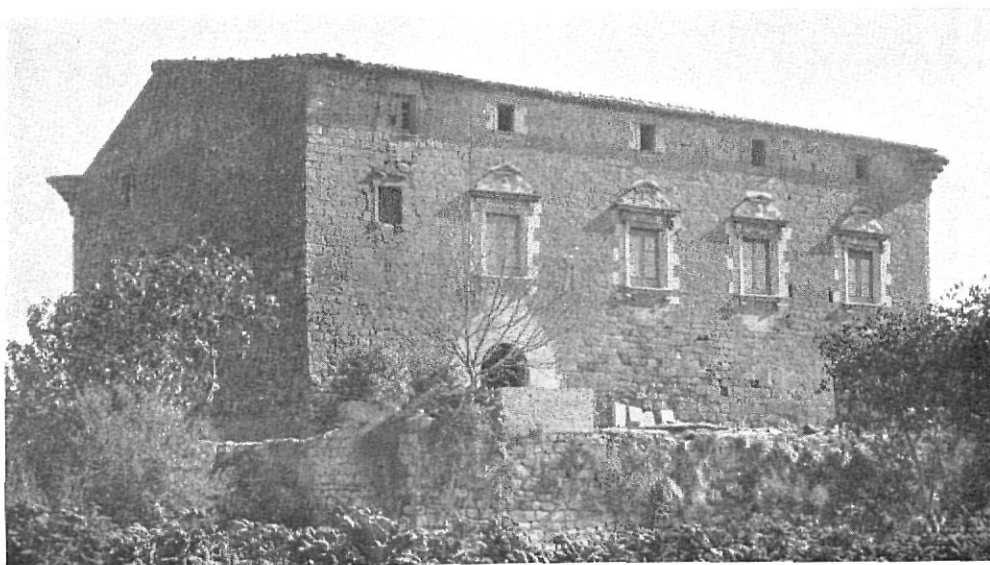


Escudo nobiliario. Museo Arqueológico Provincial. Gerona

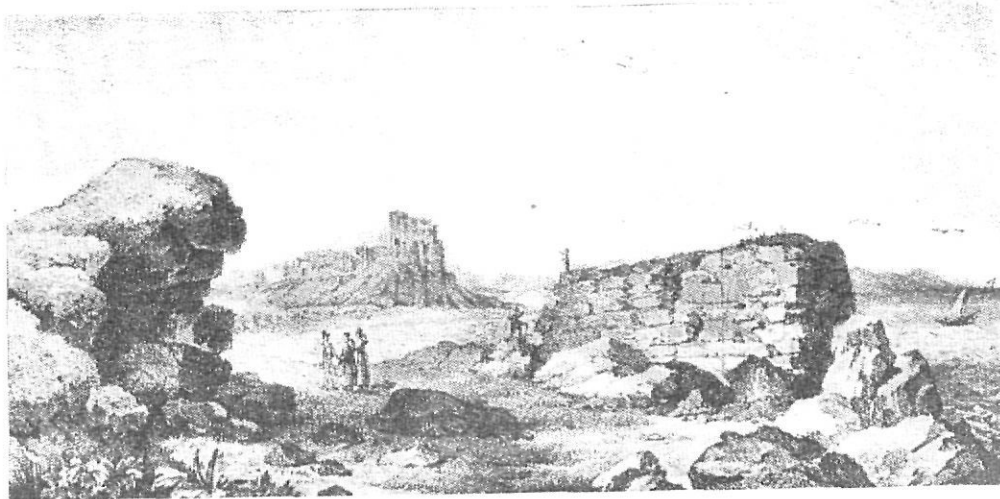
- Castell Barri, en *Revista Ampurias* IX - X. — Barcelona, 1947 - 48.
- Id. id. — Un ánfora griega «pescada» en la Costa Brava, en *Anales del Instituto de Estudios Gerundenses*, Vol. VI. — Gerona, 1951.
- Id. id. — *Memorias de las excavaciones de Ullastret*, en id. id., vols. VII - XIV. — Gerona, años 1952 - 1960.
- Id. id. — Noticias sobre iglesias prerrománicas gerundenses, en *Revista de Gerona*, núm. 20. Tercer Trimestre, 1962. — Gerona, 1962.
- Id. id. — Presentación de la Ruta Monumental del Bajo Ampurdán, en id. id., núm. 39. Segundo Trimestre, 1967. — Gerona.
- Id. id. — Ullastret. — Guía de las excavaciones 1.ª y 2.ª edición. — Gerona, años 1962 y 1967.
- Id. id. — La villa de Peratallada (Gerona). (Dicamen de la Comisión de Monumentos relativo a la declaración de Conjunto histórico-artístico), en «Academia», *Boletín de la Real Academia de Bellas Artes de San Fernando*, núm. 24. — Madrid, 1967.
- Id. id. — *Memorias de las excavaciones de Ullastret 1947 y 1949*, en curso de publicación en *Anales. I. E. G.*
- Id. id. — Varios artículos.
- PALAU, J. — Tossa. Histoire. Fêtes. Monuments. (folleto) 1967 (?).

- PALOL SALELLAS, Pedro de. — Gerona (Guías Artísticas de España, núm. 11). 1.ª edición. Barcelona, 1953.
- PAPELL, Antoni. — Sant Pere de Roda. — Figueras, 1930.
- PARADERA y ROBERT, Félix. — Villa de Palamós, y sus alrededores. Monografía Histórica. — Gerona, 1901.
- PAZ ESPEJO, Julián. — Castillos y fortalezas del Reino, en *Revista de Archivos Bibliotecas y Museos*, 3.ª época. Tomo 27. — Madrid, 1912.
- PELLA y FORGAS, J[osé]. — Lo Monestir de Las Medas, en *La Renaxensa Periodich de Literatura, Ciencias y Arts*, año II, núms. 22 y 23. Barcelona, 1872.
- Id. id. — *Historia del Ampurdán*. — Barcelona, 1883.
- PERICOT, Luis. — Cypsela... con Schulten la situamos en la Fonollera, como lugar próximo al cabo de Bagur, en *Revista de Gerona*, número 6. — Gerona, 1958 - 59.
- Id. id. — Torroella de Montgrí, en *Canigó*, número 177. — Figueras, 1968.
- PIERA TOSSETTI, Vicente y TORROELLA y PLAJA, Miguel. — *El Santuario de San Sebastián*. 3.ª edición. — Barcelona, 1917.
- PLA, Josep. — Cadaqués. — Barcelona, 1947.
- Id. id. — El castillo de Peratallada, en «*El Correo Catalán*», 28-XII-64. — Barcelona, 1964.
- Id. id. — *Costa Brava. Guía*. 5.ª edición. — Barcelona, 1965.
- Id. id. — El Ampurdán y el ampurdanés, en *Canigó*, núm. 178. — Figueras, 1968.
- PLA CARGOL, Joaquín. — *Plazas fuertes y Castillos en tierras Gerundenses*. 2.ª edición. — Gerona, 1953.
- Id. id. — Monumentos románicos en tierras gerundenses, en *Revista de Gerona*, núm. 39, año XIII. Segundo Trimestre, 1967. — Gerona, 1967.
- Id. id. — Castillos en general y Castillos gerundenses, en id. id., núm. 40, Tercer. — Gerona, Figueras, 1967.
- Id. id. — El Castillo gerundense de Montjuich, (Publicado en el núm. 58. III Trimestre, 1967, en *Boletín de la Asociación Española de Amigos de los Castillos*). — Madrid, 1967.
- Id. id. — Lo que fue Castillo de Bagur, en *Diario de Barcelona*, IX - 1968.
- PLADEVALL, Antoni. — Mil anys de la parròquia de Sant Hilari de Vidrà. — Barcelona, 1960.
- Id. id. — La vall d'Osor dels anys 1316 al 1318, en «*Ausa*», IV. — Vic, 1961 - 63.
- Id. id., Francesc Català Roca. — *Els monestirs catalans*. — Barcelona, 1968.
- PONS GURI, J. M. — Nomenclátore de la diócesis Gerundense en el siglo XIV, en *Anales del Instituto de Estudios Gerundenses*, vol. XVII. Gerona, 1965.

- POUS, Annie de. — Les Tours a signaux des vicomtes de Castelnou et de Fonollède au XIe siècle. — Paris, 1949.
- PUIG i CADAFALCH. — L'arquitectura romànica a Catalunya. — Barcelona, 1909 - 1918.
- PUJADES, Jerónimo. — Crónica universal del Principado de Cataluña, VIII. — Barcelona, 1832.
- PUJOL y CAMPS, Celestino - ALSIUS y TORRENT, Pedro. — Nomenclátor Geográfico - Histórico de la provincia de Gerona, desde la más remota antigüedad hasta el siglo XV. — Gerona, 1883.
- PUJOL, Jordi. — Pobles de l'Empordà. Torroella de Montgrí, en Revista de Palafrugell, núm. 5. Palafrugell, 1965.
- PUMAROLA, Jaime. — Santa María de Rocacorba, en Revista de Gerona, núm. 36. Tercer Trimestre. — Gerona, 1966.
- Id. id. — El Castillo de Cartellá, en Revista de Gerona, núm. 40, año XIII. Tercer Trimestre, 1967. — Gerona - Figueras.
- RAHOLA, Carles. — L'Empordà a la «Crònica d'en Muntaner». — Barcelona, 1925.
- Id. id. — Els Jueus a Catalunya. — Barcelona, 1929.
- Id. id. — Proses Històriques. — Barcelona, 1933.
- Id. id. — La vila de Peralada i el castell de Rocabertí. — Barcelona.
- Id. id. — Peralada. — Barcelona, 1934.
- RAHOLA SASTRE, José. — Cadaqués en el siglo XV. El tributo de la «Lleuda», en «Canigó», núm. 39. — Figueras, 1957.
- Id. id. — Cadaqués en la Edad Media. Privilegios en el siglo XV, en Revista de Gerona, núm. 18. Primer Trimestre, 1958. — Gerona.
- Id. id. — Cadaqués en la Edad Media. Privilegios en los siglos XIII y XIV, en id. id., núm. 14., id. id. — Gerona, 1961.
- RAHOLA y TREMOLS, Federico. — Algunas noticias acerca de las antiguas comunidades de pescadores en el Cabo de Creus. — Barcelona, 1904.
- RAURICH, Salvador. — De la historia de Bagur, en Boletín de la Real Academia de Buenas Letras de Barcelona, XVII. — Barcelona, 1945.
- RIQUER, Martín de. — Història de la Literatura catalana, I. — Barcelona, 1964.
- Id. id. — L'Arnés del Cavaller. Armes i armadures catalanes medievals. — Barcelona, 1968.
- ROCA, Josep M.ª — La Reyna Empordanesa, en Sobiranes de Catalunya. — Barcelona, 1928.
- RODEJA GALTER, Eduardo. — Figueras. Notas Históricas. Prehistoria, 1386, en Anales del Instituto de Estudios Ampurdaneses. — Figueras, 1960.
- Id. id. — Llibre de Figueres. — Barcelona, 1962.
- RUBIO i LLUCH, Antoni. — Documents per l'història de la cultura catalana mig-aval, 2 vols. — Barcelona, 1908 - 1921.
- RUBIO, Jordi - D'ALOS, Ramón y MARTORELL, Francisco. — Inventaris inèdits de l'ordre del Temple a Catalunya, en Anuari I.E.C., I. — Barcelona, 1907.
- SALA GIRALT, C. — El renacer de Olot en el siglo XVI, en Revista de Gerona, núm. 36. Tercer Trimestre. — Gerona, 1966.
- SANABRE SANROMA, José. — La guerra «dels Segadors», en el Ampurdán. Bibl. Palacio de Peralada, 1955.
- Id. id. — La acción de Francia en Cataluña.

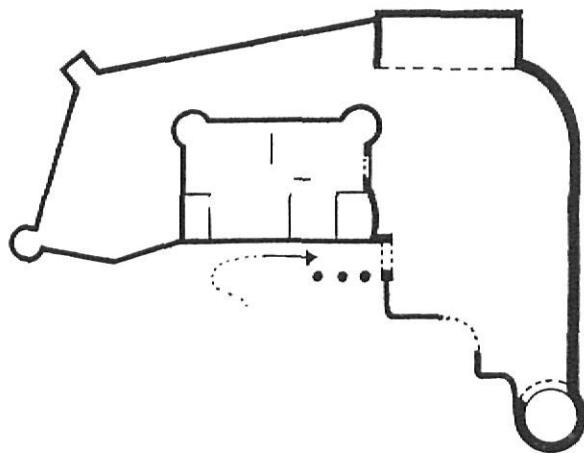


BASCARA - (Orriols). — Castillo, fachada con la reforma renacentista
(Foto P. Catalá Roca)



Vista del desaparecido castillo de Sant Martí d'Empúries, y del malecón del puerto grecorromano, según un antiguo grabado original de Jaubert de Passá, publicado en el año 1823.

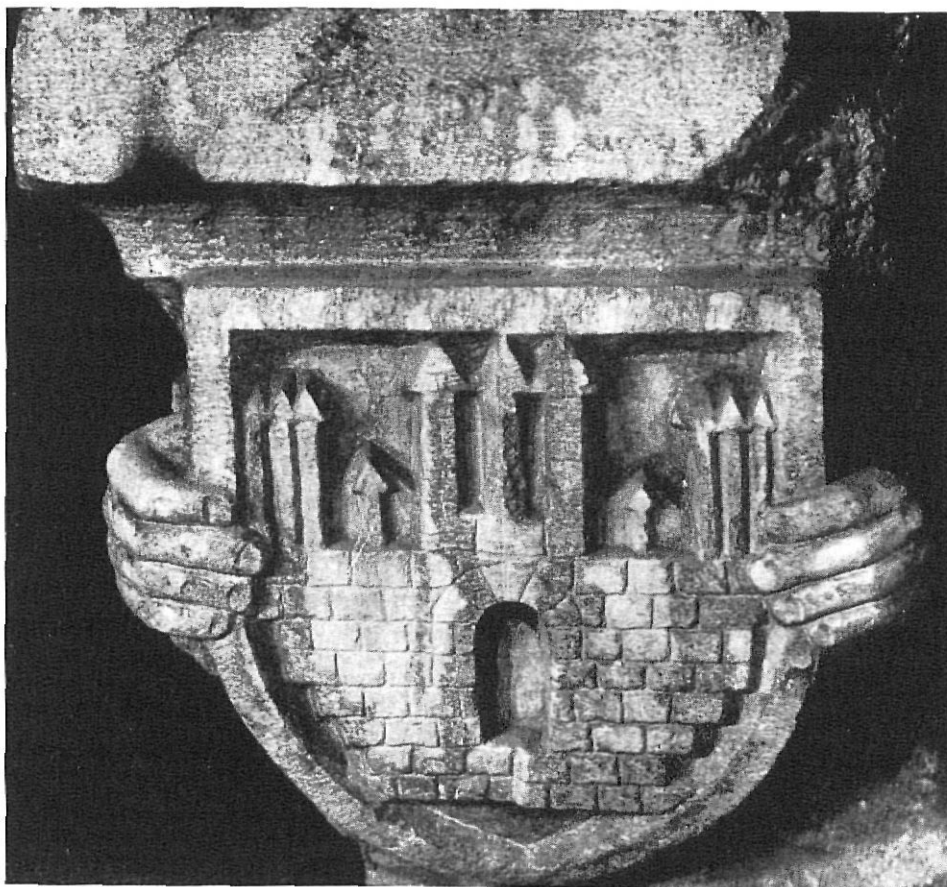
- SANDIUMENGE, Magí, P. — La masía catalana. — Barcelona, 1929.
- SANZ ROCA, Juan. — La torre del fum, en Ancora, núm. 1048 - 1049. — San Feliu de Guíxols, 1968.
- SARTHOU CARRERAS, Carlos. — Castillos de España. — Madrid, 1963.
- SERRA RAFOLS, Josep de C. — Les muralles ibèriques i romanes de Girona. — Barcelona, 1932 (extret Anuari Institut Estudis Catalans, vil. VIII - 1927-31).
- Id. id. — El recinto antiguo de Gerona (del Archivo Español de Arqueología, núm. 47). — Madrid, 1942.
- SERRA VILARO, Joan. — Baronies de Pinós i Mataplana, I. — Barcelona, 1930.
- Signatura de los sellos oficiales antiguos de las BAILIAS REALES y Ayuntamientos del Corregimiento de Gerona. Desde 1720 hasta 1823. (Archivo del Museo Arqueológico Provincial).
- Sobiranes de Catalunya. — Recull de monografies històriques publicades sota la direcció de la Real A. de Belles Lletres de Barcelona. — Barcelona, 1928.
- SOBREQUES i VIDAL, Santiago. — La leyenda y la historia en el sitio «de Gerona» en 1462, en Anales del Instituto de Estudios Gerundenses, vol. VII. — Gerona, 1952.
- Id. id. — Jofre VIII de Rocabertí, señor de Peralada. — Peralada, 1955.
- Id. id. — Documentos relativos a la familia Margarit, Anales del Instituto de Estudios Gerundenses. Vol. XII. — Gerona.
- Id. id. — Els Barons de Catalunya. — Barcelona, 1957.
- Id. id. — El setge de la Força de Girona en 1462. Barcelona, 1962.
- SOLA - MORALES, José M.ª — Más sobre el puente medieval de Besalú, en Revista de Gerona, núm. 36. Tercer Trimestre. — Gerona, 1966.
- SOLDEVILA, Ferran. — Història de Catalunya. — Barcelona, 1935.
- SOLE i SABARIS, Lluís. — Geografia de Catalunya, 2 vols. — Barcelona, 1963.
- SUBIAS GALTER, Juan. — El Monestir de Sant Pere de Roda, en Anales del Instituto de Estudios Ampurdaneses, vol. I. — Figueras, 1959.
- SUTRA i VIÑAS, Joan. — El monestir de Sant Miquel de Cruïlles, en Anales del Instituto de Estudios Ampurdaneses. Vol. I. — Figueras, 1959.
- TAVERNER y de ARDENA, José de. — Historia de los condes de Empúries y Peralada, publicada por S. Sampere i Miquel en Revista Ciencias Históricas, II. — Gerona, 1881.



BAGET. — Plano del castillo de Rocabruna. (De Itineraris a castells i breus notícies històriques)

- TORRAS, Baltasar. — Noticias históricas e inéditas de la ciudad de Figueras. — 1883.
- TORRAS, César August. — Pirineu Català. Comarca d'Olot. — Barcelona, 1910.
- Id. id. — Id. id. Garrotxa. — Barcelona, 1918.
- Id. id. — Id. id. Comarca de Camprodón. — Barcelona, 1923.
- TORRENT ORRI, Rafael. — La cuna del condado de Ampurias no fue San Martín de Ampurias, según criterio general, sino la antigua ciudad de Ampurias, en Canigó, núm. 35. — Figueras, 1957.
- Id. id. — El almirante Bernardo de Vilamarí I, en Revista de Gerona, núm. 4. Primer Trimestre, 1958. — Gerona, 1958.
- Id. id. — Verges y su antigua Baronía. Notas Históricas, en Anales del Instituto de Estudios Ampurdaneses, vol. I. — Figueras, 1959.
- TORROELLA i PLAJA, M. — Història de Palafrugell i la seva comarca. — Barcelona, 1929.
- VIADER y GUSTA, Fernando. — El Castillo y el linaje de Vilademuls, en Revista de Gerona, núm. 40, año XIII. Tercer Trimestre, 1967. — Gerona - Figueras.
- VICENS VIVES, Jaime. — Historia de los Remensas, en el siglo XV. — Barcelona, 1945.
- Id. id. — Moments crucials de la història de Catalunya. — Barcelona, 1962.
- VICENS, Tomás. — Peralada Medieval. — Palafrugell, 1934.
- Id. id. — Contribucion al estudio de la Historia de Peralada.
- VILA, Pau. — La Cerdanya. — Barcelona, 1926.
- VILLANUEVA, Jaime. — Viaje Literario a las iglesias de España. Tomo XII a XV. — Madrid, 1850 - 1851.
- ZURITA, Gerónimo. — Anales de la Corona de Aragón. — Zaragoza, 1669-1671.

(Seguirá Parte VI, Apéndice final y Fé de erratas).



Escudo en una cartela Museo Arqueológico Provincial. Gerona.