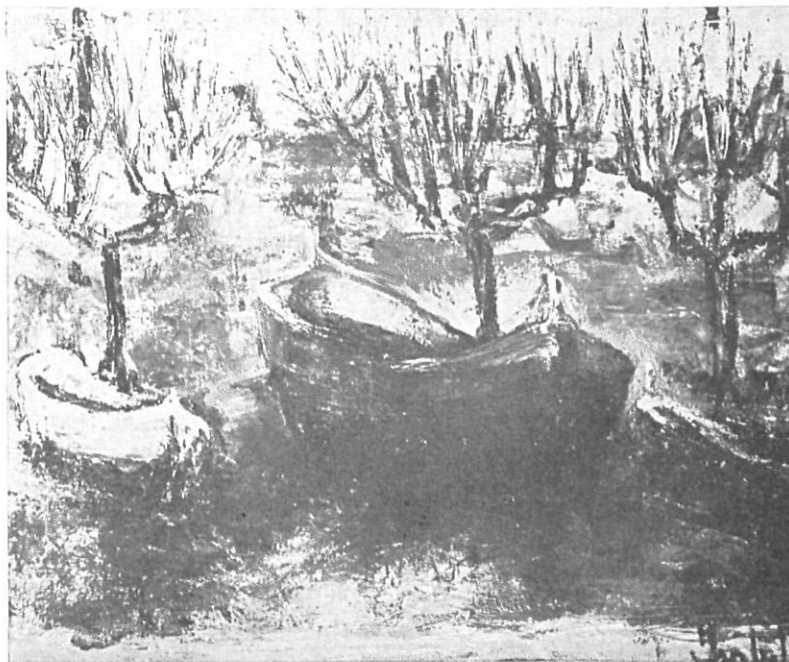


EXPOSICIONES EN FIGUERAS

Isabel Salleras

SALA DE ARTE DEL CASINO MENESTRAL. (Del 1 al 15 de Octubre 1962)

..... joven artista con bastante estudio que nos presenta sus obras muchas de ellas con una arquitectura más bien imaginaria que real, pero con una precisión perfecta, en todos sus estilos. Sus estudios de flores predominando el amarillo hacen de ellos una esperanza para el futuro..



Gloria Morera

SALA ICARIA (GALERIAS FORTUNET). (Del 17 al 30 de Noviembre)

..... en sus telas se refleja y deja plasmados sus más cálidas inquietudes pictóricas. Sus grises bien acertados le dan más bien una tonalidad silenciosa. Gloria Morera conoce bien su pintura...

Miguel Oliveras

SALA DE ARTE DEL CASINO MENESTRAL FIGUERENSE. (Del 17 de Noviembre al 2 de Diciembre)

..... Siente su tierra natal, esta maravillosa comarca ampurdanesa rica en monumentos románicos, que no deja de dibujarlos en estos «crismas» que hemos podido admirar en esta segunda quincena de Diciembre. Felicitamos al amigo Oliveras por estos dibujos que son pregoneros de nuestra tierra y de las bellezas que ella encierra...

Evaristo Vallés

SALA ICARIA (GALERIAS FORTUNET). (Del 1 al 14 de Diciembre)

..... una gran evolución hemos podido ver en la pintura de Vallés desde su última exposición. Nos presenta unas líneas y unos colores más vivos en sus cuadros, una luminosidad que hace sentir una mayor atracción a sus amplios espacios con sus círculos que son el tema de la exposición que hemos admirado...

Monumentos Románicos Británicos

SALA DE ARTE DEL CASINO MENESTRAL FIGUERENSE. (Del 7 al 15 de Diciembre)

..... bello conjunto de fotografías en las que se muestran diferentes monumentos románicos ingleses de los siglos XI, XII y XIII, propiedad del Instituto Británico de Barcelona...

Miguel Capalleras

SALA ICARIA (GALERIAS FORTUNET). (Del 15 al 28 de Diciembre.)

..... nuevamente hemos podido admirar a Capalleras, artista de gran inquietud que busca en sus limpias acuarelas y coloreados óleos, una técnica de gran artista. Sus diferentes estudios con sus variadas combinaciones de color dan a la obra del artista, una gran esperanza para el futuro...

Bartolomé Massot

SALA ICARIA. (Del 29 de Diciembre al 13 de Enero de 1963.)

Massot es otro de los artistas que en su constante evolución hemos podido admirar en sus obras unas bien logradas pinceladas de color que han dado en las mismas unos rasgos de gran artista. Massot siente la pintura y plasma sus más movidos pensamientos en el lienzo, y hace de su pintura, movida y fugaz...

La joven pintura de Olot

SALA DE ARTE DEL CASINO MENESTRAL. (Del 22 Diciembre al 6 Enero 1963)

Bajo este título hemos podido admirar en la Sala de Arte del Casino Menestral Figuerense, una interesante exposición de artistas de la capital de la «Garrotxa».

En la misma participaron: Bosch Pla, Congost, Farges, Feixas, Granados Llimona, Oliveras, Quera Tisnic y Serrat.

La organización corrió a cargo de la Agrupación de Cultura de dicha Entidad.

JUNCÁ HORS

Mariano Baig, a Perpignan

SALA ARAGO. (Del 21 al 30 de Noviembre)

En la mencionada Sala de Perpignan, ha expuesto por primera vez el pintor figuerense don Mariano Baig Minobis. Colgó doce óleos y veinticuatro dibujos. La prensa francesa le hizo calurosos elogios, haciendo resaltar el valor pictórico y humano de su arte. Expresan como los dibujos de Baig poseen una robusticidad de colores y que sus paisajes están estudiados con un mucho de fondo y un gran equilibrio de composición. Su realismo expresionista, la suavidad cubista, un algo de surrealista, todo es bien tratado por la crítica. Mariano Baig presentó una serie de cuadros de profundo valor humano y al lado de los payasos pueden apreciarse los gitanos con toda su gracia y tipismo, los caballos marchando desbocados, las brujas con sus rasgos fantasmagóricos, los niños con una expresión infantil y alegre. El éxito de su exposición puede concretarse en el interés que se le ha demostrado para la repetición de sus exposiciones, así como la invitación para exponer en otras Capitales francesas.

